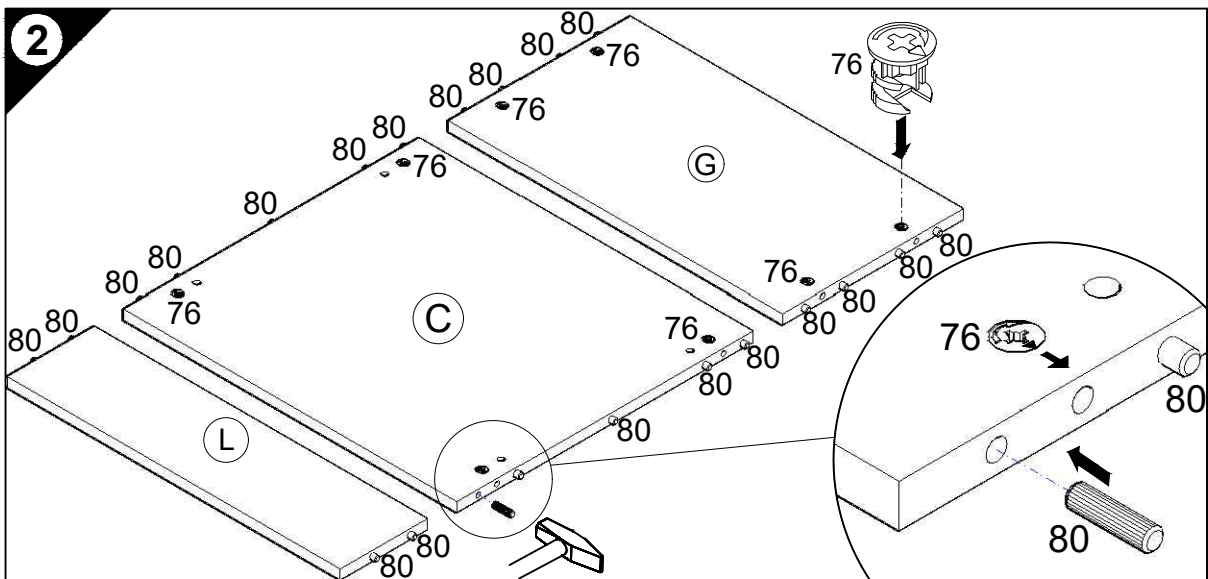
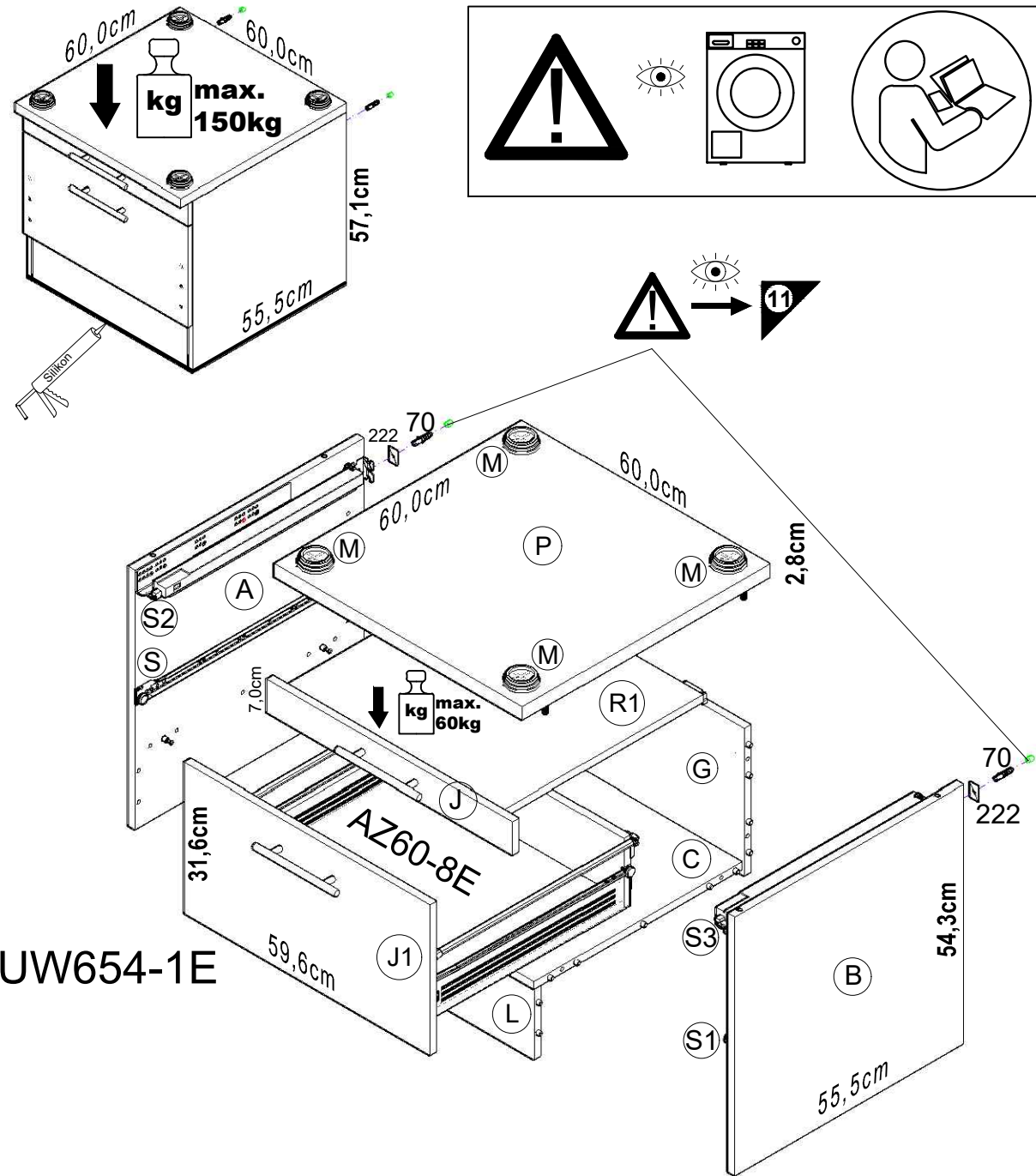
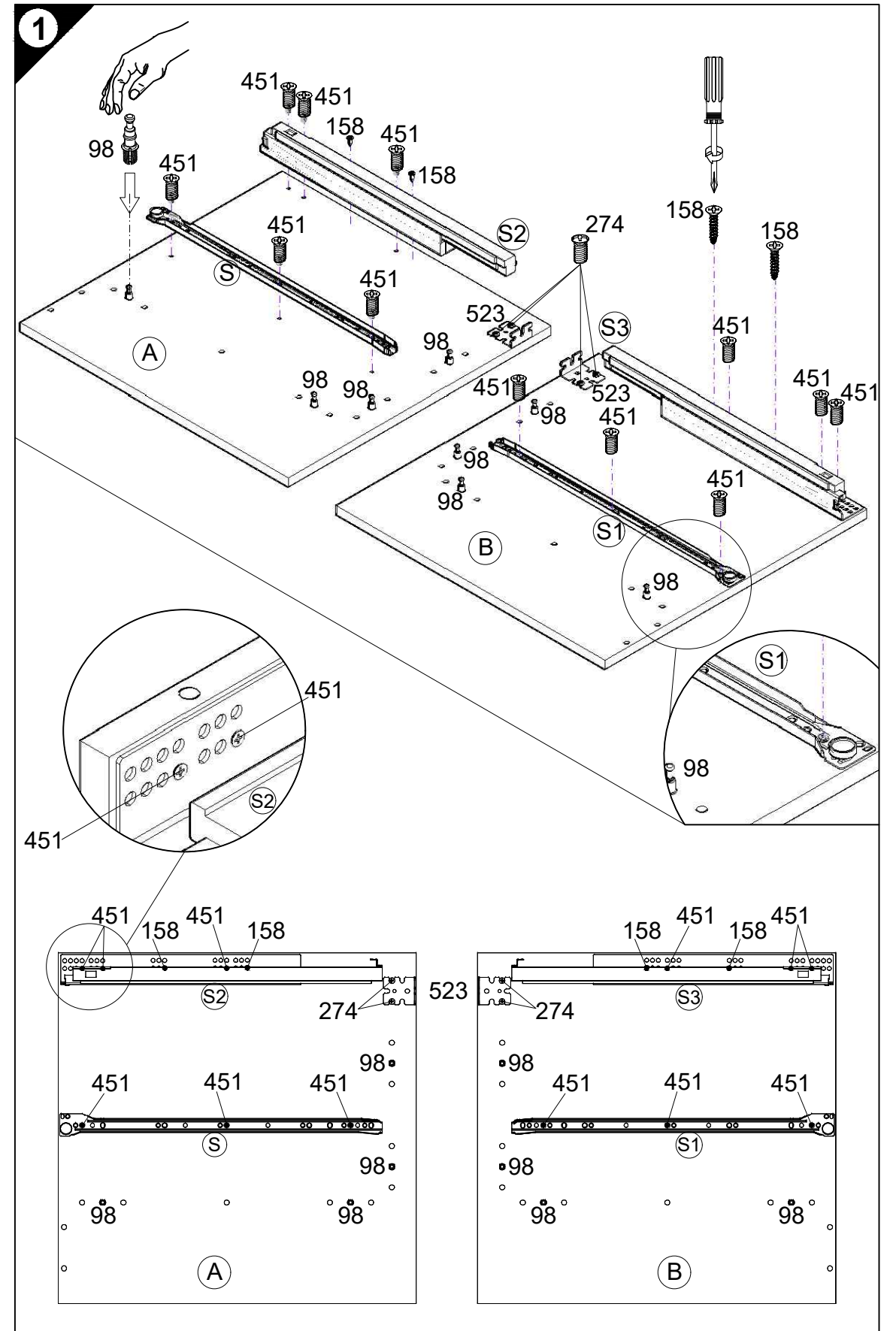


**Service-Hotline**  
**01805-678101**  
0,14€ pro Minute  
**++49 für Österreich**  
Auslandstarif pro Minute  
**service@jaka-bkl.de**  
voor Nederland en België  
**00800-40119350**  
**benelux@jaka-bkl.de**

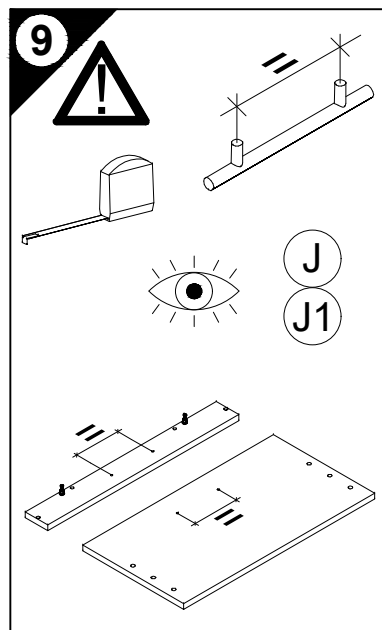
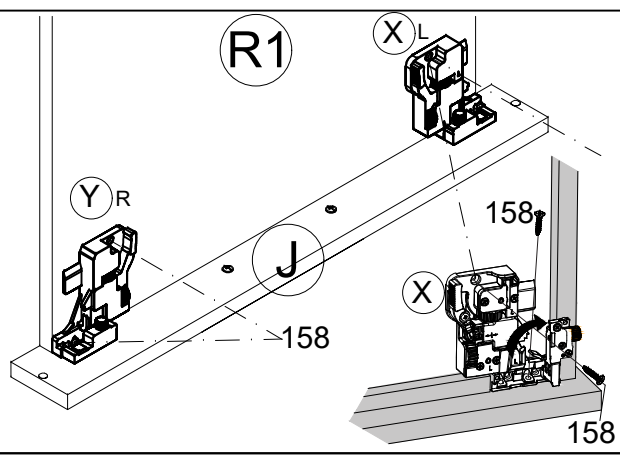
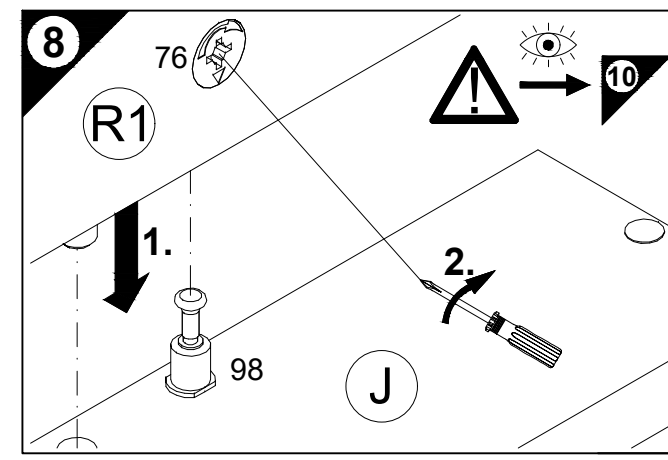
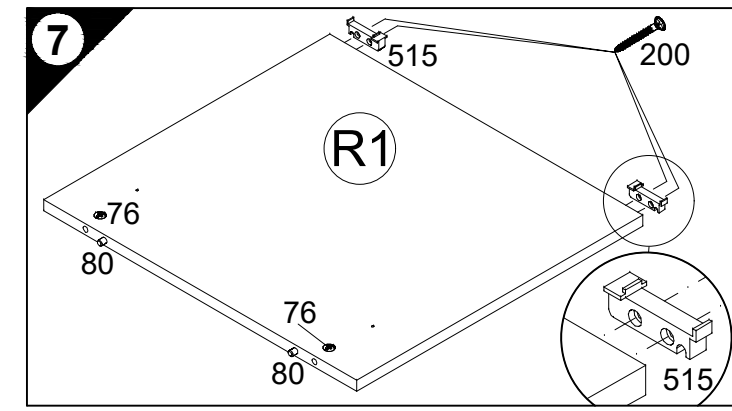
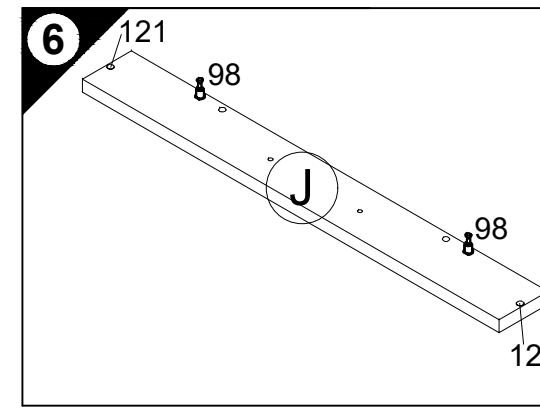
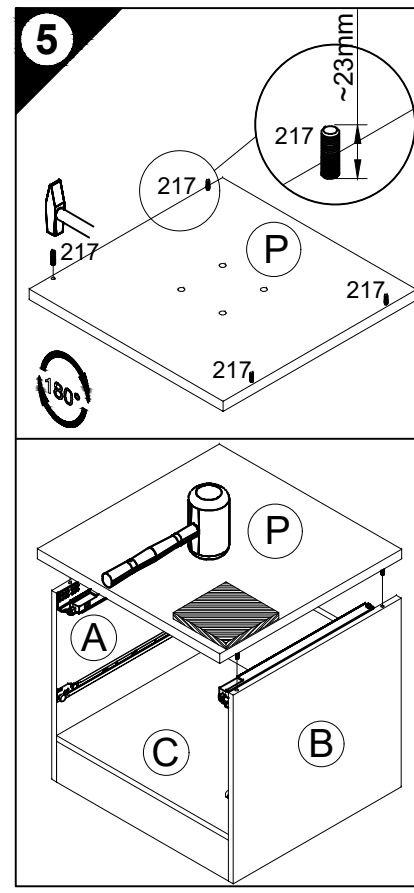
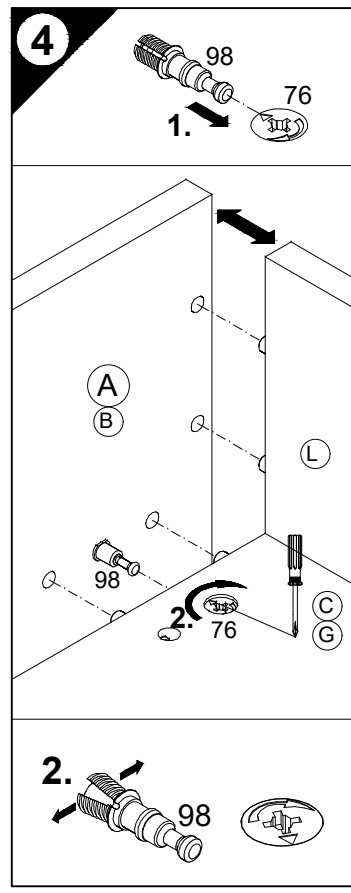
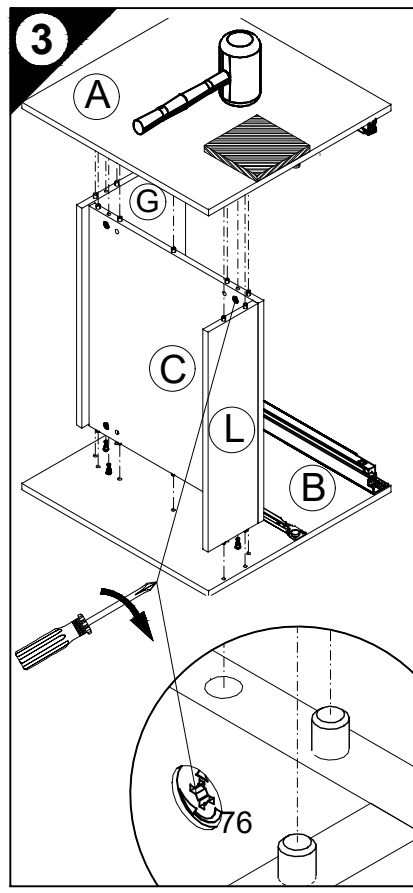


# Montageanleitung



1 → 2 → 3 ...

- 5 4x 8.3x35  
Nr.217
- 6 2x  
Nr.98
- 1x  
Nr.121
- 7 2x Nr.515    4x 3.5x25 Nr.200
- 2x Nr.76    2x Ø8x30 Nr.80
- 8 4x 948011 4x15  
Nr.158
- 11 2x Ø8 Nr.70    2x Nr.222
- 2x 4.5x45 Nr.175
- 12 2x 4x30 Nr.424



**D** Holzunterlage verwenden!  
Front andrücken, scharfen Bohrer verwenden und mit wenig Druck durchbohren!

**GB** Use a wooden base!  
Press front down, use sharp drill bit and, by applying slight pressure, drill a hole

**F** Utiliser un support en bois !  
Appuyer sur la façade, utiliser un foret bien affûté et percer en appliquant une faible pression !

**NL** Houten onderlegger gebruiken!  
Druk het front aan, gebruik een scherpe boor en oefen bij het boren weinig druk uit!

**E** ¡Utilizar una base de madera!  
¡Presionar el frente, utilizar una broca afilada y taladrar con poca presión!

**I** Utilizzare una base di legno!  
Appoggiare la facciata, utilizzare una punta di trapano affilata e trapanare esercitando solo una leggera pressione!

**RUS** Использовать деревянную подложку!  
Прижать фасад, использовать острое сверло и просверлить с незначительным давлением!

**PL** Używać podkładkę z drewna!  
Docisnąć front, użyć ostrego wiertła i przewiercić, używając małej siły nacisku!

**H** Alkalmazzon fa alátétet!  
Nyomja le az előlapot, használjon éles fúrót, és kis nyomással fúrja át!

**CZ** Použijte dřevěný podklad!  
Přitlačte čelo, použijte ostrý vrták a provrtejte pomocí malého tlaku!

**SLO** Uporabite leseno podlago!  
Pritisnite ličnico ter z ostrim svedrom in z majhnim pritiskom izvrtajte luknjo!

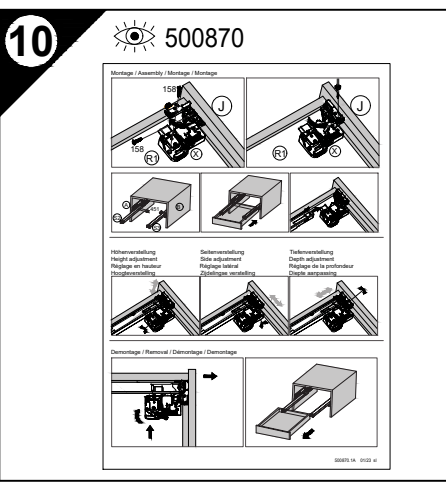
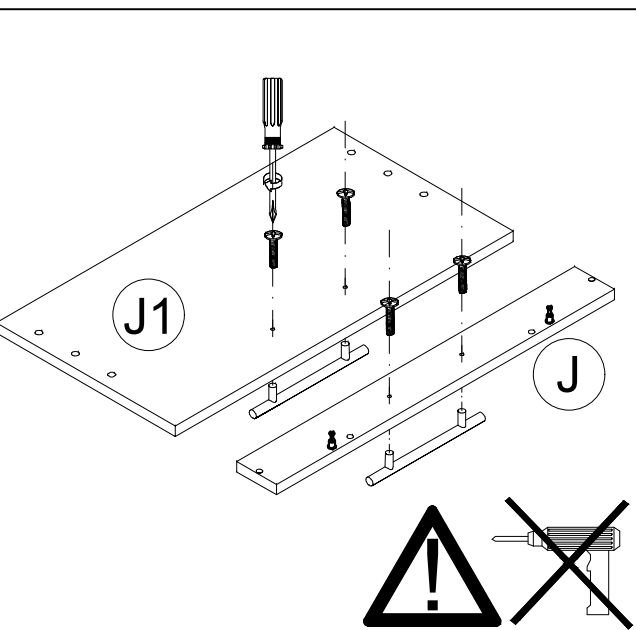
**FIN** Käytä puualustaa!  
Paina etulevy paikoilleen, käytä terävää poranterää ja poraa reikä vain kevyesti painamalla!

**S** Använd ett träunderlag!  
Tryck fronten mot underlaget, använd vass borr och borra igenom med ett lätt tryck!

**SK** Použite drevený podklad!  
Přitlačte front, použite ostrý vrták a prevrtajte miernym tlakom!

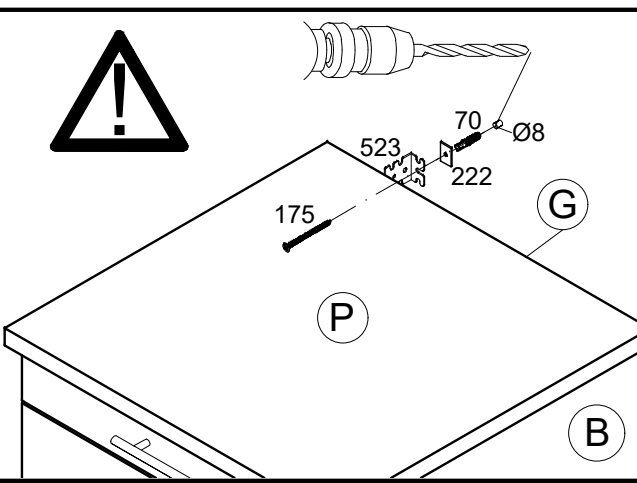
**RO** suport de lemn! Împingeți frontul, utilizați un burghiu ascuțit și perforați exercitând doar o presiune redusă!

**TR** Ahşap taban kullanın!  
Önden bastırın, keskin matkap ucu kullanın ve az basınç uygulayarak delin!

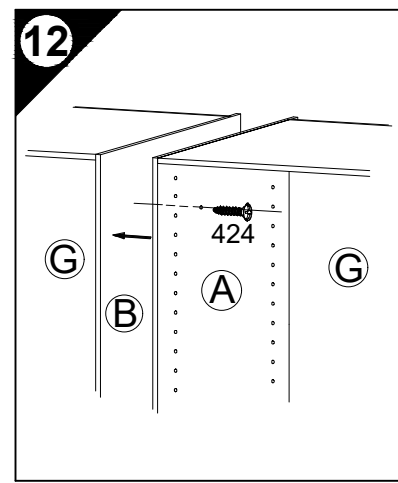


**10** 500870

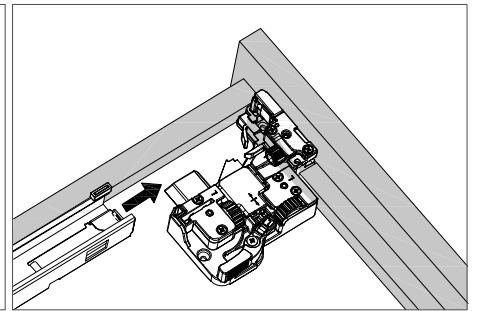
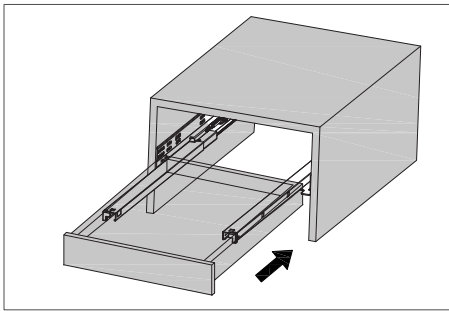
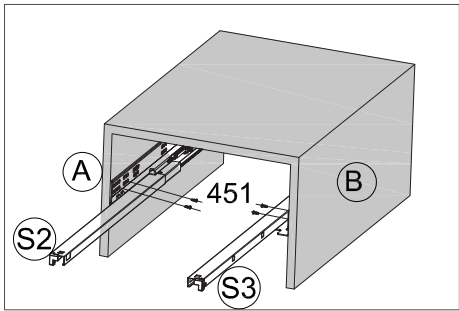
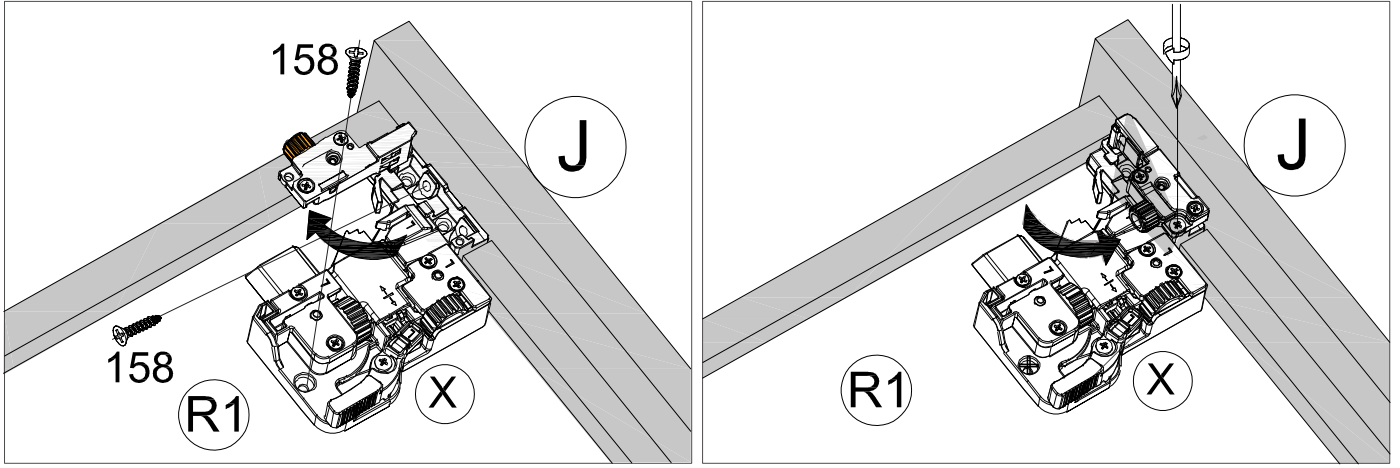
**D** Wandbefestigung zwingend erforderlich!  
**GB** Wall fixing essential!  
**F** A fixer impérativement au mur!  
**NL** Wandbevestiging dringend vereist!  
**E** ¡Fijación en la pared absolutamente necesaria!  
**I** Il fissaggio alla parete è indispensabile!  
**RUS** Крепление к стене обязательно!  
**PL** Mocowanie do ściany bezwzględnie konieczne!  
**H** A falra történő rögzítésre feltétlenül szükség van!  
**CZ** Nástěnná montáž nezbytně nutná!  
**SLO** Obvezna je pritrditev na steno!  
**FIN** Kiinnitettävä ehdottomasti seinään!  
**S** Ett väggfäste är absolut nödvändigt!  
**SK** Nutná montáž na stenu!  
**RO** Fixarea la perete este neapărat necesară!  
**TR** Duvara sabitlenmesi kesinlikle gerekir!



**D** Untergrund und Befestigungsmittel auf Eignung prüfen!  
**GB** Check substructure and fixings for suitability!  
**F** Contrôler si le support et les moyens de fixation sont bien adéquats !  
**NL** Ondergrond en bevestigingsmateriaal op functionaliteit controleren!  
**E** ¡Comprobar el suelo y los medios de fijación en cuanto a su aptitud!  
**I** Controllare l'idoneità del fondo e del materiale di fissaggio!  
**RUS** Основание и крепежный материал проверить на пригодность!  
**PL** Podłoże oraz materiały do zamocowania sprawdzić na ich przydatność!  
**H** Az alapelületet és a rögzítő anyagokat megfelelőség szempontjából ellenőrizni kell!  
**CZ** Přezkoušejte podklad a vhodnost upevňovacích prostředků!  
**SLO** Preverite, če se ujemajo spodnja stran in pritrdilna sredstva!  
**FIN** Tarkista alustan ja kiinnitysvälineiden sopivuus!  
**S** Kontrollera att underlaget och fästmedlen är lämpliga!  
**SK** Preverte vhodnosť podkladu a upevňovacích prostriedkov!  
**RO** Verificați caracterul adecvat al suprafeței suport și al mijloacelor de fixare!  
**TR** Zeminin ve bağlanı elemanlarının uygunluğunu kontrol edin!



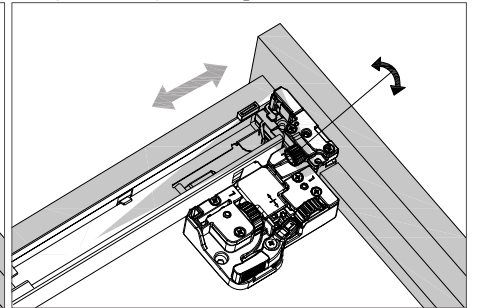
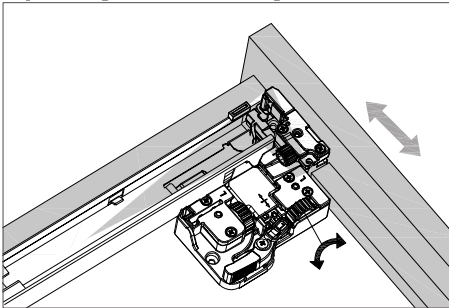
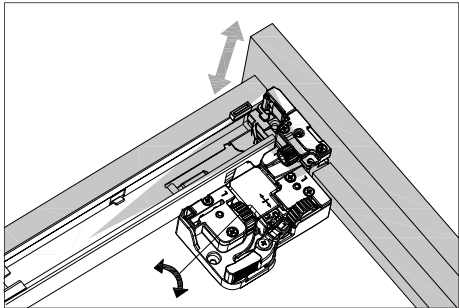
Montage / Assembly / Montage / Montage



Höhenverstellung  
Height adjustment  
Réglage en hauteur  
Hoogteverstelling

Seitenverstellung  
Side adjustment  
Réglage latéral  
Zijdelingse verstelling

Tiefenverstellung  
Depth adjustment  
Réglage de la profondeur  
Diepte aanpassing



Demontage / Removal / Démontage / Demontage

