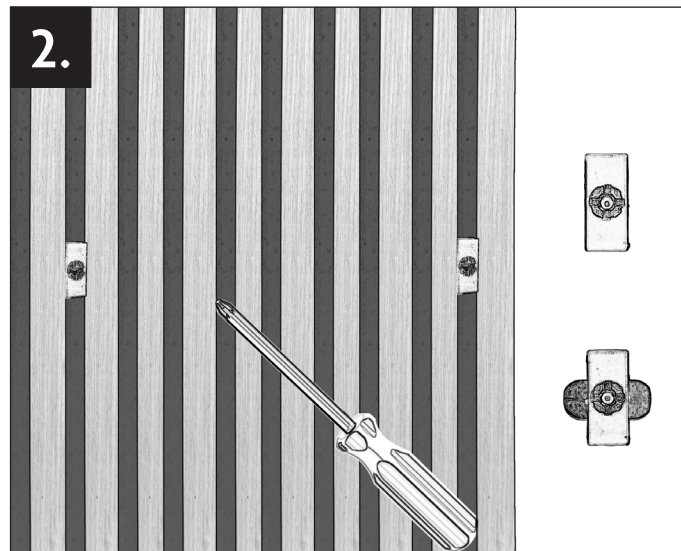
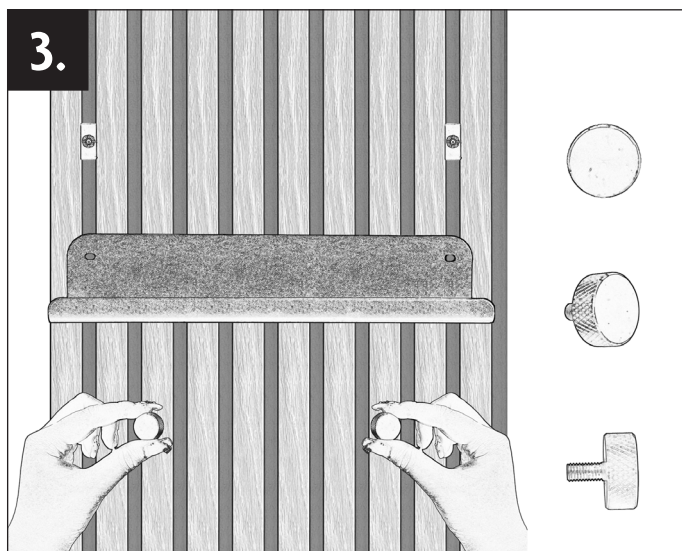


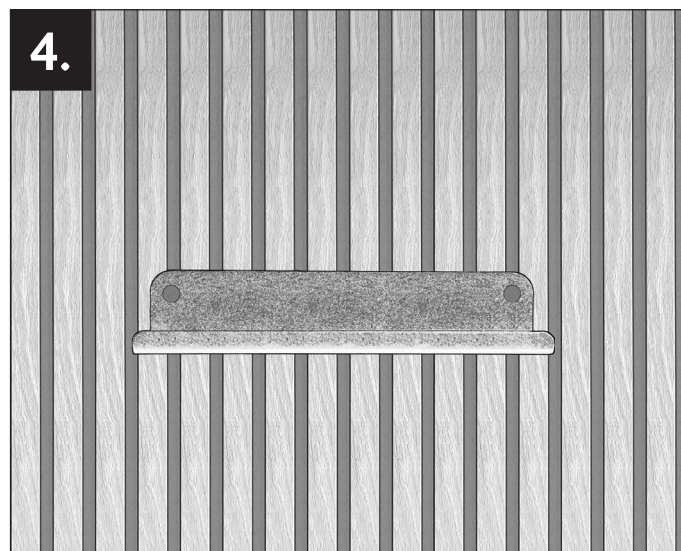
**1.**  
 Bevestig de pin in de ruimte tussen de latten van het wandpaneel  
*Fixer le support à pince dans l'espace entre les lattes du panneau tasseau*



**2.**  
 Draai het stalen gedeelte horizontaal met de klok mee met behulp van een schroevendraaier  
*Tourner la partie en acier horizontalement dans le sens des aiguilles d'une montre avec un tournevis*



**3.**  
 Zet alle onderdelen in elkaar  
*Assembler toutes les pièces*



**4.**  
 Het eindproduct ziet eruit zoals is te zien in de afbeelding  
*Le produit final correspond à ce qui est illustré sur l'image*