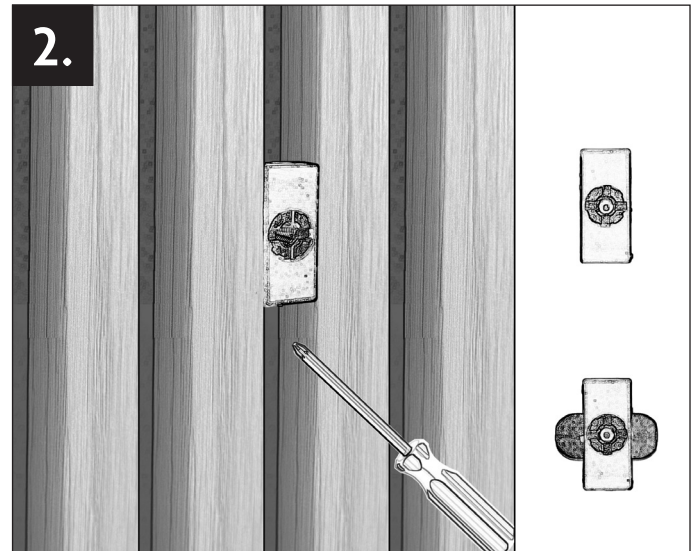
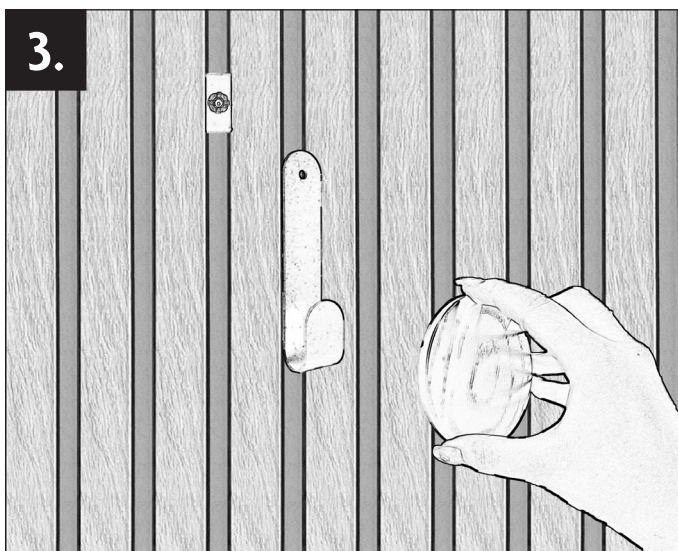


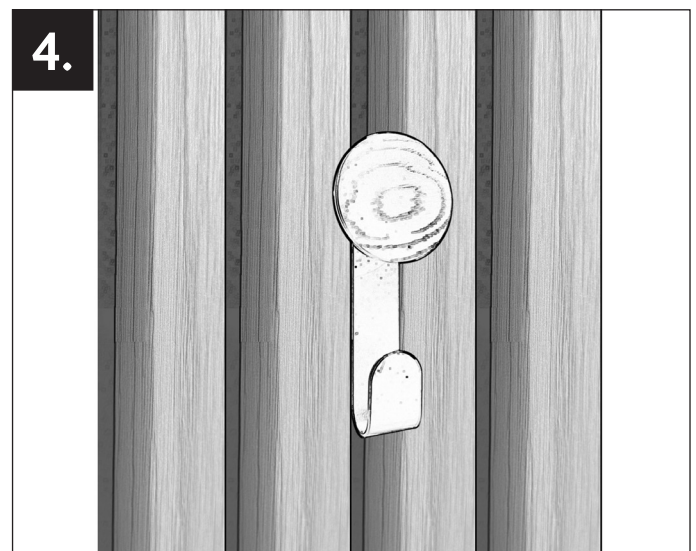
**1.** Bevestig de pin in de ruimte tussen de latten van het wandpaneel  
*Fixer le support à pince dans l'espace entre les lattes du panneau tasseau*



**2.** Draai het stalen gedeelte horizontaal met de klok mee met behulp van een schroevendraaier  
*Tourner la partie en acier horizontalement dans le sens des aiguilles d'une montre avec un tournevis*



**3.** Zet alle onderdelen in elkaar  
*Assembler toutes les pièces*



**4.** Het eindproduct ziet eruit zoals is te zien in de afbeelding  
*Le produit final correspond à ce qui est illustré sur l'image*