

OK



BUITENLAMP ÉCLAIRAGE EXTÉRIEUR

Originele gebruiksaanwijzing

Lees de gebruiksaanwijzing zorgvuldig voordat u dit product in gebruik neemt.

Mode d'emploi original

Lire attentivement le mode d'emploi avant d'utiliser le produit.



Belangrijk

Voordat u deze lamp in gebruik neemt, moet u de onderstaande veiligheidsvoorschriften en instructies aandachtig doorlezen om de lamp op de juiste wijze te kunnen gebruiken.

Bewaar deze gebruiksaanwijzing zorgvuldig. De verkoper is niet aansprakelijk voor lichamelijke of materiële schade die te wijten is aan het niet naleven van deze gebruiksaanwijzing.

Veiligheidsinstructies

- Installeer de lamp niet terwijl het regent.
- Let op! Voor het begin van de montagewerkzaamheden dient u de stroom uit te schakelen. Dat wil zeggen, de zekering uitdraaien of de stroomschakelaar op 'UIT' zetten. Controleer dit met een spanningsmeter.
- Volg de instructies van de montagekening.
- De lamp is uitsluitend geschikt voor vaste montage, bij voorkeur op een centraaldoos.
- Indien dit niet mogelijk is en de lamp elders bevestigd wordt, gebruik dan een spanningszoeker of leidingzoeker om ervoor te zorgen dat er geen leidingen worden doorboord.
- Strip de draden tot ongeveer 8mm
- Houd bij de aansluiting van de bedrading de juiste kleuren in acht: blauw (N), bruin of zwart (L) en indien elektriciteitsklasse I, geelgroen (aardleiding).
- Het product niet aansluiten met een flexibel snoer. Mocht u niet over de verlangde kennis beschikken, laat de montage dan over aan een vakman.
- De lamp moet op een veilige manier aan het plafond bevestigd worden. Het montagepunt moet in staat zijn om tenminste 5 maal het gewicht van de lamp te kunnen dragen.
- Deze lamp moet worden geaard. Deze aarddraad (geel-groen) moet op de met ⊕ gemarkeerde klem op de fitting worden aangesloten.
- Lichtbronnen (met name gloeilampen en halogeenlampen) ontwikkelen tijdens het gebruik hoge temperaturen; bij ondeskundig gebruik verhoogt u het risico op brand.
- De armatuur is geschikt voor gebruik buitenshuis en is spatwaterdicht (IP44).
- Stel de lamp in geen geval bloot aan regen, vocht of extreme temperaturen.
- Vermijd vochtige ruimtes zoals badkamer, keuken, garage alsook stoffige ruimtes.
- Dek de lamp niet af. Textiel, papier of andere licht

ontvlambare materialen kunnen brand veroorzaken.

- Het product mag niet worden veranderd. Elke verandering doet het keurmerk teniet en kan het product onveilig maken.

Vervanging van de lichtbron

- Zet de schakelaar waarop de lamp is aangesloten in de uit stand.
- Verwijder de lichtbron. Pas op! De lichtbron kan heet zijn.
- Plaats de nieuwe lichtbron in de fitting.
- Gebruik een lichtbron met de juiste fitting en het maximaal aangegeven wattage (zie hoofdstuk 'Specificaties').

Onderhoud

- Het onderhoud tot de oppervlakte beperken. Hierbij mag absoluut geen vocht in de lamp komen. De lamp kan worden afgenomen met een zachte, droge doek.
- Pas op dat u de lichtbron niet met blote vingers aanraakt tijdens het schoonmaken van de lamp.

Symbolen



Deze lamp is voorzien van een E27 fitting.



Dit artikel is alleen geschikt voor gebruik binnenshuis.



Elektrische klasse 1. Deze lamp moet worden aangesloten op een geaarde contactdoos.



Dit product mag niet bij het gewone huisvuil worden weggegooid.

IP44 Deze armatuur is spatwaterdicht

Specificaties

Afmeting:

Ø 9,5 x 16 cm

Lichtbron:

E27 max. 60 W

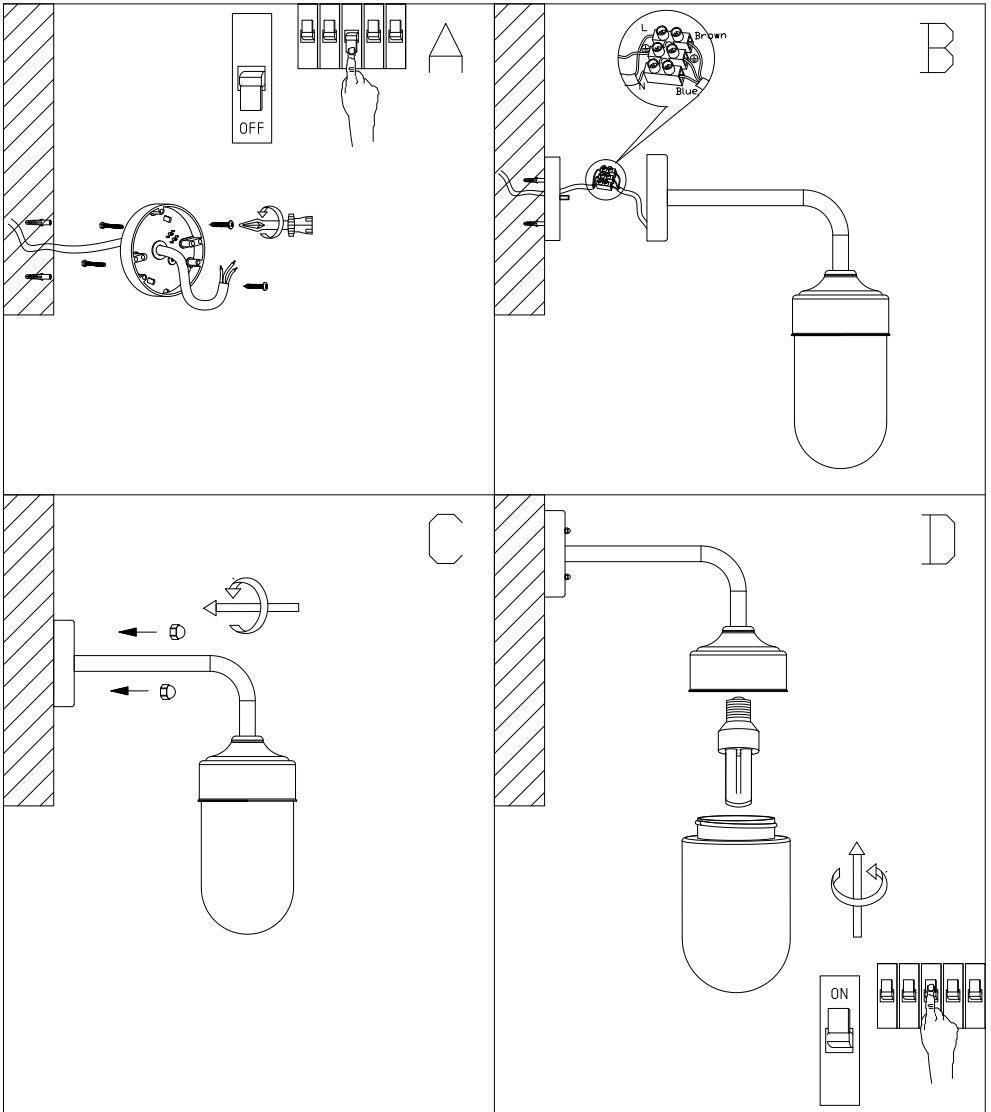
Voeding:

230V ~ 50Hz

Artikelnummer:

159020

Montage



Important



Avant d'utiliser ce luminaire, lire attentivement les instructions et consignes de sécurité ci-dessous.

Conservé soigneusement ce mode d'emploi. Le vendeur décline toute responsabilité en cas de blessures ou dégâts matériels consécutifs au non-respect des consignes d'utilisation.

Consignes de sécurité

- Ne jamais installer le luminaire par temps de pluie.
- Attention ! Avant de commencer les travaux, mettre le circuit électrique hors tension, c'est-à-dire couper le disjoncteur général ou le fusible. Vérifier avec un testeur de tension.
- Suivre scrupuleusement les instructions du fabricant.
- Le luminaire convient uniquement pour un montage fixe, de préférence sur un boîtier de connexion. Si ce n'est pas possible et que le luminaire doit être installé ailleurs, utiliser un détecteur de tension ou un détecteur de câbles et de tuyauteries pour éviter de percer des câbles ou conduites.
- Dénudez le fils plus ou moins 8mm.
- Vérifiez la bonne couleur des câbles de branchement. Bleu: neutre (N). Brun ou noir (L): positif, et si l'article est en classe I: vert et jaune pour la terre.
- Ne pas raccorder ce produit avec un cordon souple. Si vous ne disposez pas du savoir-faire requis, confier l'installation à un professionnel.
- Fixer le luminaire de manière sûre au plafond.
- Le point de suspension doit pouvoir résister au minimum à 5 fois le poids du luminaire.
- Ce luminaire doit être mis à la terre, en raccordant le conducteur (jaune-vert) à la borne marquée ⊕.
- Les sources lumineuses sous tension (à savoir les ampoules à incandescence et halogènes) produisent de la chaleur. Toute utilisation inadéquate peut être à l'origine d'un incendie.
- Le luminaire est conçu pour un usage extérieur et est étanche aux éclaboussures (IP44).
- Ne jamais couvrir le luminaire. Le tissu, le papier ou tout autre matériau inflammable peuvent être source d'incendie.
- Ne pas modifier le produit. Toute modification annule l'agrément et peut rendre le produit

dangereux.

Remplacement de l'ampoule

- Couper l'interrupteur/disjoncteur du circuit du luminaire.
- Retirer la source lumineuse. Attention ! La source lumineuse peut être très chaude.
- Mettre la nouvelle source lumineuse dans le culot. Utiliser une ampoule adaptée au culot et ne dépassant pas la tension maximale indiquée (voir le chapitre « Caractéristiques »).

Entretien

- L'entretien doit se limiter à la surface. L'ampoule ne doit jamais entrer en contact avec de l'humidité. Retirer l'ampoule avec un chiffon sec et doux.
- Veiller à ne pas toucher l'ampoule à main nue pendant son nettoyage.

Symboles



Ce luminaire est muni d'un culot E27.



Cet article est exclusivement conçu pour l'intérieur.



Ce luminaire de classe 1 doit être mis à la terre.



Ce produit ne peut pas être jeté avec les déchets ménagers.

IP44 Le luminaire est étanche aux éclaboussures.

Caractéristiques

Dimensions :
Ø 9,5 x 16 cm

Ampoule :
E27 max. 60 W

Alimentation :
230V ~ 50Hz

Art. :
159020

OK
Postbus 100
3830 AC Leusden (NL)