

TUINFREES, BENZINE

Gebruikershandleiding en veiligheidsinstructies

De tuinfrees is bedoeld voor lichte tot middelzware freeswerkzaamheden in aarde. De aarde wordt omgewoeld en fijn vermalen. Het apparaat heeft een benzinemotor en een handgeschakelde versnellingsbak met voor- en achteruit, die zowel de frees als de wielen aandrijft.



Voorzichtig

Bedieningsfouten kunnen letsel en/of beschadigingen aan het apparaat veroorzaken. Lees vóór gebruik de veiligheidsvoorschriften!

VEILIGHEIDSVOORSCHRIFTEN



Veiligheid voor de gebruiker

- Draag werkhandschoenen om de machine op te tillen.
- Til de machine met 3 personen op en houd hem vast aan het stuur en aan de freesassen.
- Til de machine **nooit** op als de motor loopt.
- Gebruik de machine **nooit** zonder beschermkappen en –platen.
- Gebruik de machine **nooit** in een gesloten ruimte.
- Werk alleen overdag, niet in het donker of in de schemering.
- Werk alleen op vlak terrein en op hellingen van maximaal 10°.
- Zorg ervoor dat u de machine veilig kunt neerzetten alvorens hem te starten.
- Scherm het werkgebied af en houd onbevoegden op veilige afstand.
- Houd kinderen en huisdieren uit de buurt van de machine.
- Personen jonger dan 18 mogen niet met de machine werken.

Controleer vóór gebruik

- het oliepeil: het uiteinde van de oliepeilstok moet zich in de olie bevinden. Vul eventueel motorolie 10W30 bij.
- de motor op lekkage van brandstof en olie.
- de motor, bedrading en beschermkappen op beschadigingen.
- Onderzoek de machine visueel op schade.
Neem bij problemen aan (of samenhangend met) de machine contact op met de verhuurder!

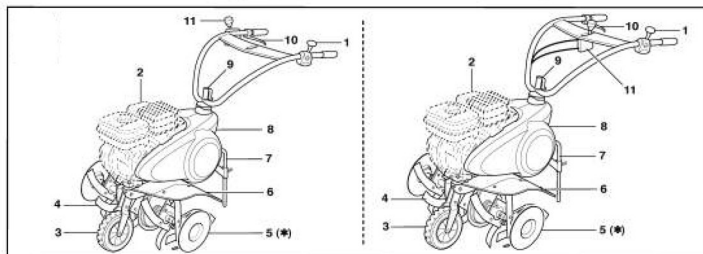
Veiligheid tijdens het gebruik

- Laat de motor **nooit** zonder toezicht lopen.
- De motor wordt erg heet. Raak de lopende motor niet aan.
- Schakel de motor eerst uit en laat hem afkoelen alvorens brandstof bij te vullen.
- Vul de brandstof in de buitenlucht bij; roken en open vuur zijn daarbij verboden. Sluit de tankdop na het bijvullen zorgvuldig.
- Benzine is brandbaar en explosief. Ruim gemorste brandstof op voordat u de machine start.

Veiligheid na het gebruik

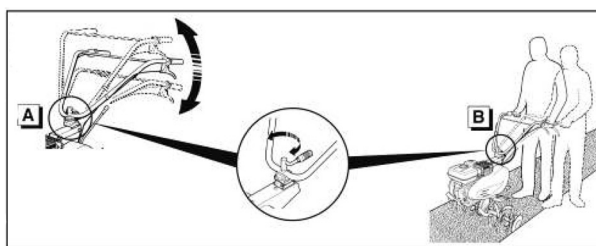
- Schakel de motor uit.
- Kantel de machine **nooit** om hem te reinigen.
- Vervoer de machine met het transportwiel in de laagste stand en gebruik een rijplank om hem in een kofferbak of laadruimte over te brengen.

1. BEDIENINGSFUNCTIES

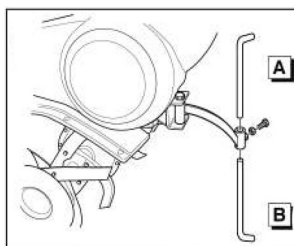


- | | |
|-----------------------------|-------------------------------|
| 1. Schakelhendel | 7. Diepteregeling |
| 2. Motor | 8. Riemaafdekkap |
| 3. Transportwiel | 9. Stuurstangverstelhandgreep |
| 4. Roterende gereedschappen | 10. Koppelingshendel |
| 5. Veiligheidsscherm | 11. Schakelhendel |
| 6. Afdekplaat | |

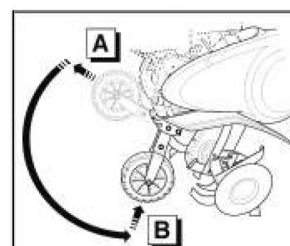
2. BEDIENING



Stuurstanginstelling



Transportwiel

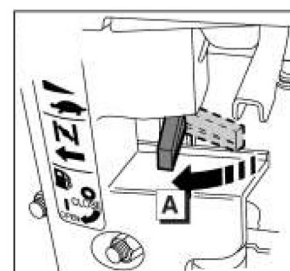


3. STARTEN

Open de benzinekraan

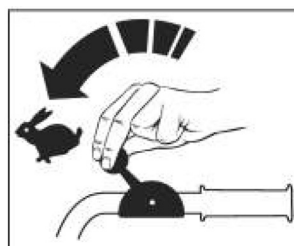


Zet de choke op A



Gashendel

Hendel in de stand (MAX)

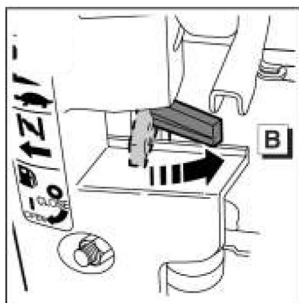


Via de startkabel aantrekken

Let op! Bij het starten van de machine moet altijd een veilige afstand worden aangehouden.

Choke

Zet de choke op B.

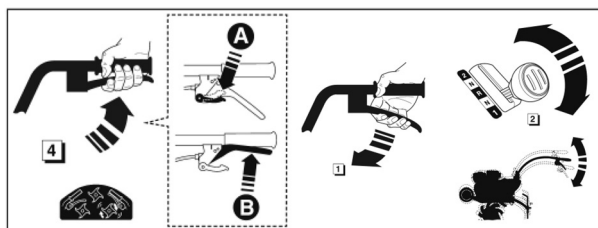


De benzinekraan sluiten



4. GEBRUIK

Versnellingskeuze



Bedien de schakelhendel pas nadat de koppelingshendel is losgelaten.

1. Laat de koppelingsbediening los
2. Bedien de schakelhendel
3. Om gemakkelijker van versnelling te wisselen, kunt u de stuurstang omlaag bewegen.

N Vrij

1 Langzame snelheid vooruit

2 Hoge snelheid vooruit

R Achteruit

Let op! Het is gevaarlijk om achteruit rijdend te frezen. Controleer of de omgeving achter u vrij is van hindernissen en denk voordat u koppelt na over het te kiezen motortoerental.

Koppeling

Let op! Houd een veilige afstand van 20 m rondom de machine aan. Start de hakmessen met de koppeling.

5. UITSCHAKELLEN

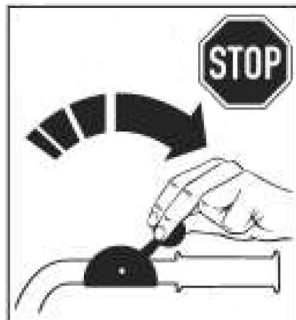
Hakmessen uitschakelen

Laat de koppelingshendel los.



Motor uitschakelen

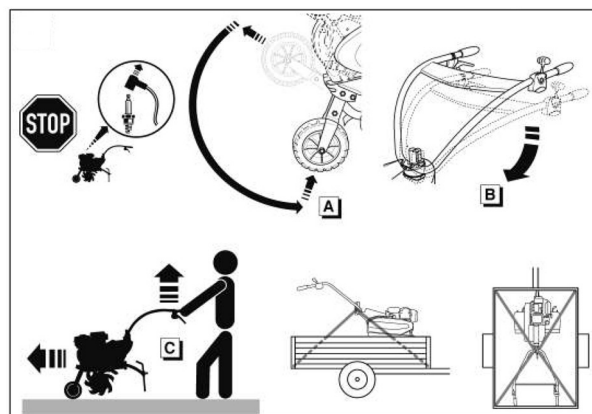
Zet de gashendel in de stand STOP.



6. OPTILLEN EN MANOEUVREREN

Motor uitschakelen

- A. Zet het wiel in de rijstand.
- B. Zet de stuurstang in de lage stand om de machine gemakkelijker te kunnen manoeuvreren.
- C. Til de hakmessen met behulp van de stuurstang van de grond en beweeg de machine voorwaarts.



7. ONDERHOUD EN REINIGING

Neem bij problemen aan (of samenhangend met) het apparaat contact op met de distributeur!

Het product moet schoon en onbeschadigd worden geretourneerd.