

SecuMax Raamuitzetter vergrendelbaar

Lees voor montage altijd eerst de hele handleiding door.

Algemeen

Deze raamuitzetter is geschikt om veilig te ventileren en heeft een basis inbraakwering. De vergrendeling kan ook gebruikt worden om te voorkomen dat kinderen het raam openen en er uit vallen (bijv. op verdiepingen). Gebruik als uitvalbeveiliging geschiedt op eigen risico. Montage kan op naar links en naar rechts draaiende ramen. Voor montage op kunststof kozijnen dienen aangepaste schroeven gebruikt te worden. Informeer hiernaar bij uw leverancier of Secu.

Montagehandleiding buitendraaiend

1. Sluit het raam en markeer waar u het raamdeel wilt monteren. De raamuitzetter dient aan het verticale kozijndeel gemonteerd te worden. Houdt hiervoor ten minste 18 cm van de onderkant van het raam aan voor technische doeleinden (zie afb. voorzijde verpakking).
2. Gebruik de buigzame mal om de gaten op raam en kozijn af te tekenen. Als de opvulplaatjes worden gebruikt, dient u deze bij de mal te houden om de gaten goed af te tekenen (zie B/C).
3. Neem nu het anti-rammel stickertje. Plak deze aan de binnenkant van het raamdeel tussen de montage-gaten (zie D). Zorg ervoor dat deze binnenkant schoon en droog is.
4. Boor gemarkeerde gaten voor. Monteer nu alleen de bovenste schroef van het raamdeel. Als het raam is voorzien van een tochtstrip, kan eventueel één van de opvulplaatjes gebruikt te worden om de vergrendeling iets op te hogen. Gebruik het plaatje dat op uw kozijn past.
5. Monteer nu het kozijndeel met 3 schroeven. Zorg ervoor dat de open kant van de haken van de arm richting raamdeel staan. Schroef door de sleuf van de arm, dit gaat het makkelijkst. Sluit het raam. Zorg ervoor dat de arm nu in het kozijn-deel valt. Controleer goede werking door raam te openen.
6. Monteer nu de onderste schroef van het raamdeel.

Bediening: Als de ventilatiestand gebruikt dient te worden, moet de afsluitpen van het raamdeel afgesloten zijn (zie F). Om het raam helemaal te kunnen openen kunt u de afsluitpen met een schroevendraaier of muntstuk draaien. Duw de arm van het raamdeel naar boven en open het raam geheel.

Montagehandleiding binnendraaiend

1. Sluit het raam en markeer waar u het kozijndeel wilt monteren. De raamuitzetter dient aan het verticale kozijndeel gemonteerd te worden. Houdt hiervoor ten minste 18 cm van de onderkant van het raam aan voor technische doeleinden (zie afb. A). Bij draai kiepramen bovenin raam plaatsen om ventilatie-standen te kunnen gebruiken.
2. Plak het anti-rammel stickertje aan de binnenkant van het kozijndeel tussen de montagegaten (zie D). Zorg ervoor dat de binnenkant schoon en droog is.
3. Gebruik de meegeleverde opvul plaatjes om de montage delen op het kozijn en het raam uit te lijnen (zie E)
4. Boor de gemarkeerde gaten voor. Monteer eerst het kozijn-deel, zorg ervoor dat de afsluitpen niet naar de raam opening gericht is. Haak raamdeel in kozijndeel en zet ook deze vast.

Bediening: zie **bediening** bij 720

Belangrijke veiligheidstips:

Monteer deze raamuitzetter op alle ramen op de bovenste verdiepingen, vooral in kinderkamers.

MONTEER DE GRENDEL VOOR DE VEILIGHEID OP ZODANIGE HOOGTE VANAF DE ONDERKANT VAN HET RAAMDEEL, DAT KINDEREN ER NIET BIJ KUNNEN. CONTROLEER DIT ZELF REGELMATIG OMDAT UW KIND GROEIT.

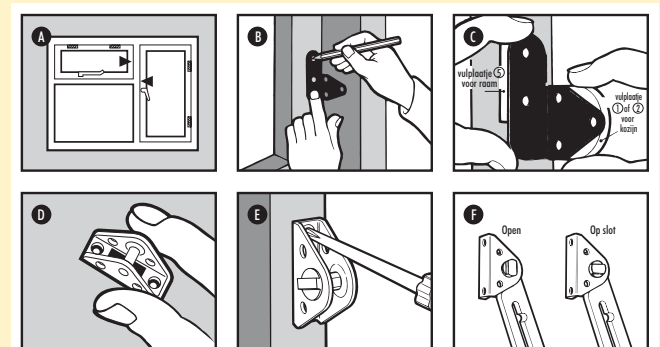
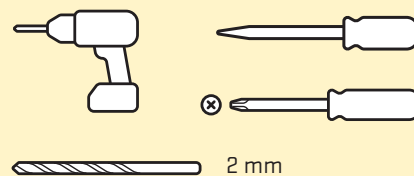
CONTROLEER REGELMATIG OF HET PRODUCT NOG STEEDS STEVIG VAST ZIT.

ONTGRENDEL DE UITZETTER ALLEEN ALS ER EEN OUDER BIJ IS EN VERGRENDEL DE RAAMUITZETTER WEER ZODRA DE OUDER GEEN ZICHT MEER HEEFT OP HET RAAM.

Beveiligingstip:

Beveilig ramen altijd goed tegen inbraak. Bijvoorbeeld door middel van SecuBar barrière-stangen of SecuMax raamsloten.

Benodigd voor montage



Neem bij vragen contact op met:

SecuProducts BV • Luzernestraat 29 • 2153 GM • Nieuw-Vennep
Tel.: 0252 - 62 09 01 • E-mail: info@secu.nl • www.secu.nl