

SecuMax Raambegrenzer

Lees voordat u de raambegrenzer gaat monteren / gebruiken eerst de gehele montage handleiding door. Voor de montage heeft u nodig; een 2 mm metaalboor/priem, een schroevendraaier/schroefmachine en een potlood.

algemeen

Geschikt voor naar binnen en buiten draaiende ramen en deuren. We bevelen aan om gebruik te maken van de meegeleverde schroeven (5 st. 4,5x45mm) die geschikt zijn voor houten, aluminium en kunststof kozijnen. Bij montage op (hard)houten of aluminium kozijnen de montage gaten met 2 mm boor voorbereiden. Zorg ervoor dat eventuele spanen volledig verwijderd worden.

De kindveiligheids functie van de raambegrenzer kan beïnvloed worden als u de montage instructies niet opvolgt. Bewaar deze montage handleiding voor toekomstig gebruik.

Voldoet aan BS EN 16281:2013 (kindveiligheids norm voor sloten op ramen en balkon deuren) BS EN 13126-5:2011 (norm voor producten die de opening van ramen begrenzen)

montagehandleiding

1. we bevelen aan om de raambegrenzer te positioneren boven de raamgreep wanneer deze verticaal op een raam gemonteerd wordt en naast de raamgreep wanneer deze horizontaal gemonteerd wordt.
2. om te montage positie te bepalen, plaats de kabelhouder op het raam. Open het raam tot de gewenste maximale afstand van 89 mm (kindveiligheids norm) wordt bereikt, positioneer de slothouder op het kozijn en teken af.
3. na het definitief bepalen van de montage positie bevestig de slothouder op het kozijn. De kabelinvoer dient naar boven te wijzen.
4. met de kabel gepositioneerd in het slotgedeelte, positioneer de kabelhouder op het raam/deur en monteer deze. Kabel dient omhoog te wijzen.
5. Verwijder de achterzijde van de zelfklevende sticker op de safdeklapjes en plaats deze.

gebruik

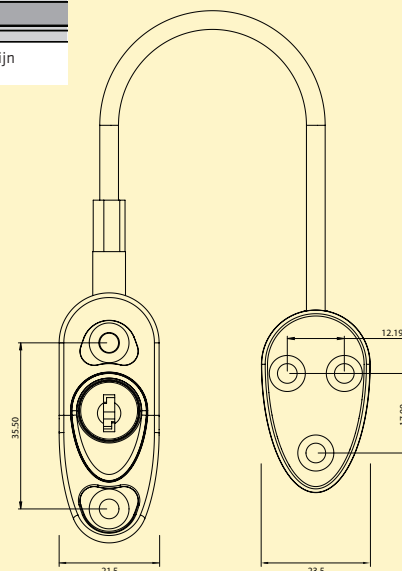
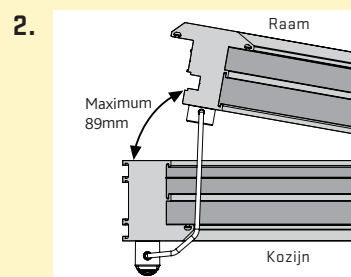
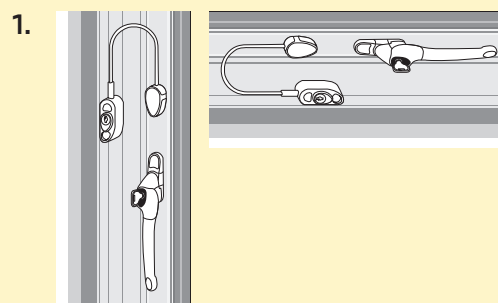
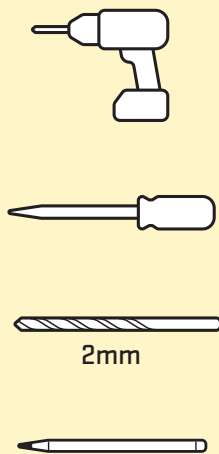
Bediening : sleutel nodig voor het ver en ontgrendelen van het slot
Op slot doen : druk het slot in en steek de kabel in het slotgedeelte. Laat het slot los en trek aan de kabel tot u een klik hoort. Nu is de kabel juist geplaatst. Steek de sleutel in het slot en draai 180 graden met de klok mee. Check nogmaals of de kabel vast zit en verwijder de sleutel.

Openen: steek de sleutel in het slot en draai de sleutel 180 graden tegen de klok in. Verwijder de sleutel, druk het slot in en trek de kabel los.

Veiligheids tip: Laat nooit de sleutel in het slot zitten en berg de sleutels buiten bereik van kinderen op. Controleer regelmatig de bevestiging of deze nog in orde is.

Onderhoud: gebruik een klam vochtige doek voor de reiniging van het slot, gebruik geen agressieve schoonmaakmiddelen dit kan de lak beschadigen. Alle bewegende delen dienen twee keer per jaar licht in geolied te worden.

Benodigd voor montage



Neem bij vragen contact op met:
 SecuProducts BV • Luzernestraat 29 • 2153 GM • Nieuw-Vennep
 Tel.: 0252 - 62 09 01 • E-mail: info@secu.nl • www.secunl