

SecuBar Deco 1 en 2 Siertralie

Lees voor montage altijd eerst de hele handleiding door.

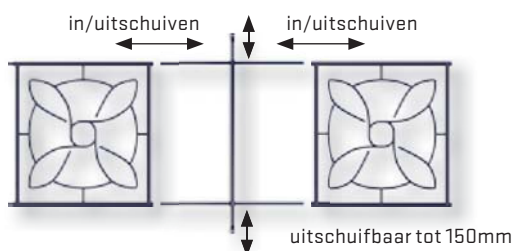
algemeen

De SecuBar Deco is geschikt voor montage binnen. Bij plaatsing buiten kan de tralie bij beschadiging of na enkele jaren roestvorming gaan vertonen. Bij plaatsing buiten vervalt daarom de garantie. Montage op kunststof of aluminium is soms mogelijk. Hiervoor altijd aangepast montage materiaal gebruiken. In sommige gevallen vervalt de garantie indien in kunststof kozijnen wordt gemonteerd. Informeer hiernaar bij uw leverancier. Let er bij het voorboren op nooit door de deur/glas of kozijn heen te boren.

1. Bepaal de montage-plaats van de SecuBar Deco
2. Meet de dagmaat (model op de dag = dagmaat +30mm). (zie fig. 1)
3. Schuif de bevestigingspootjes in de tralie tot de juiste dagmaat (zie fig. 2).
4. Teken af in de voorgeboorde gaten van de tralie (belangrijk: let op de juiste positie van de uiteinden (zie fig. 2).
Opm.: Bij de siertralie voor zijlichtjes, kan de dagmaat kleiner zijn dan de meegeleverde pootjes. Kort de pootjes dan in m.b.v. een ijzerzaag.
5. Verwijder bevestigingspootjes. Afgetekende punten iets inslaan m.b.v. centerpunt.
6. Alle pootjes voorboren met een metaalboortje $\varnothing 3,5\text{mm}$
7. Bevestig de pootjes aan de siertralie m.b.v.:
 - meegeleverde parkerschroeven 4,2x9mm of,
 - meegeleverde popnagels 3,2x10mm (hiervoor heeft u een popnageltang nodig)
 Afwerking: maak schroefkoppen zwart m.b.v. viltstift.
8. Positioneer tralie en markeer bevestigingspunten (zie fig. 3) tralie. Boor gaten voor met een 3mm houtboor.
9. Monteer tralie m.b.v. de meegeleverde spaanplaat Schroeven 5x40mm Plaats onderring en afdekkapje (zie fig. 4). Let op: controleer voor montage van de schroeven of de deur dik genoeg is.
Afstandsringen: Als de glaslatten uitsteken, gebruik dan de meegeleverde zwarte afstandsringen (bij model op de dag). (zie fig. 4).

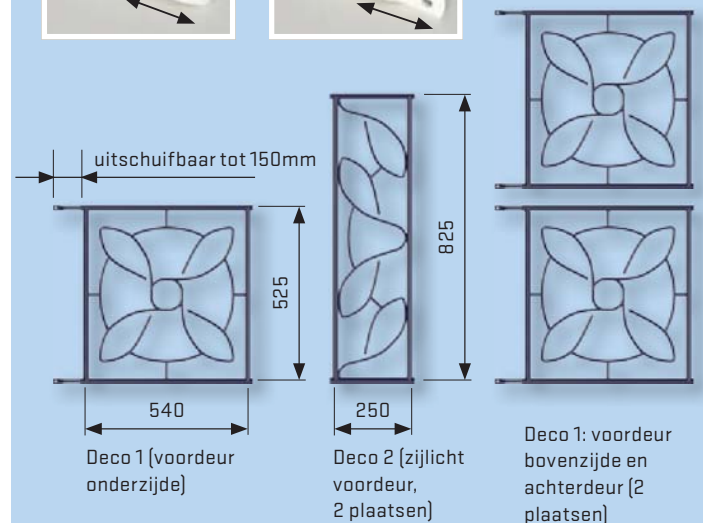
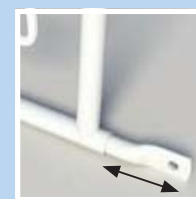
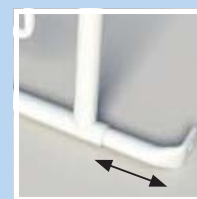
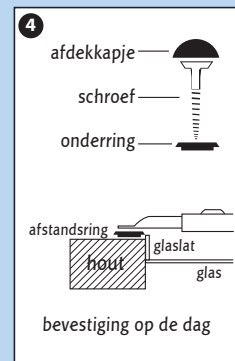
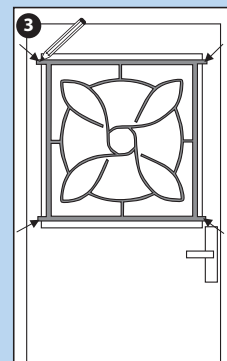
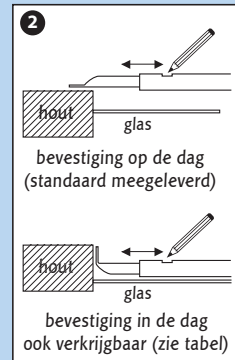
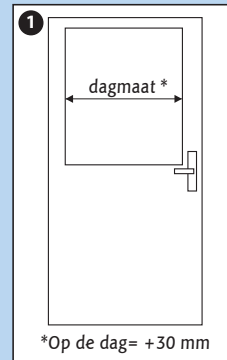
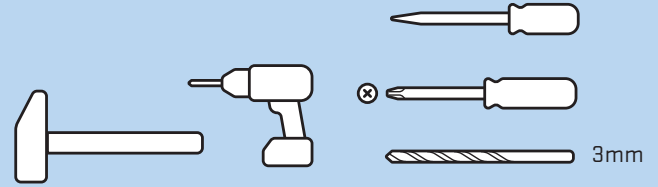
MONTAGE-ACCESSOIRES (NIET INBEGREPEN)

artikelnr.	kleur	toepassing
2010.600.304	zwart epoxy	in de dag
2010.600.306	wit epoxy	in de dag
2010.600.090	zwart epoxy	koppelstuk
2010.600.091	wit epoxy	koppelstuk



werking koppelstuk Deco 1 (koppelstuk Deco 2 niet afgebeeld)

Benodigd voor montage



Neem bij vragen contact op met:

SecuProducts BV • Luzernestraat 29 • 2153 GM • Nieuw-Vennep
Tel.: 0252 - 62 09 01 • E-mail: info@secu.nl • www.secu.nl