

SecuMax Raamuitzetter vergrendelbaar

Lees voor montage altijd eerst de hele handleiding door.

Algemeen

Deze raam-uitzetter is geschikt om veilig te ventileren en heeft een basis-inbraakwering. De vergrendeling kan ook gebruikt worden om te voorkomen dat kinderen het raam openen en er uit vallen (bijv. op verdiepingen). Gebruik als uitvalbeveiliging geschiedt op eigen risico. Montage kan op naar links en naar rechts draaiende ramen. Lees eerst de gehele montagehandleiding door. Voor montage op kunststof kozijnen dienen aangepaste schroeven gebruikt te worden. Informeer hiernaar bij uw leverancier of Secu.

Montagehandleiding buitendraaiend

1. Sluit het raam en markeer waar u het raam-deel wilt monteren. Houdt hiervoor ten minste 18cm van de onderkant van het raam aan (zie afb. voorzijde verpakking). Bij draai kiepramen bovenin raam plaatsen om ventilatie-standen te kunnen gebruiken.
2. Gebruik de buigzame mal om de gaten op raam en kozijn af te tekenen. Als de opvulplaatjes worden gebruikt, dient u deze bij de mal te houden om de gaten goed af te tekenen (zie B/C).
3. Neem nu het anti-rammel stickertje. Plak deze aan de binnenkant van het raam-deel tussen de montage-gaten (zie D). Zorg ervoor dat deze binnenkant schoon en droog is.
4. Boor gemarkeerde gaten voor. Monteer nu alleen de bovenste schroef van het raam-deel. Als het raam is voorzien van een tocht-strip, kan eventueel één van de opvulplaatjes gebruikt te worden om de vergrendeling iets op te hogen. Gebruik het plaatje dat op uw kozijn past.
5. Monteer nu het kozijn-deel met 3 schroeven. Zorg ervoor dat de open kant van de haken van de arm richting raam-deel staan. Schroef door de sleuf van de arm, dit gaat het makkelijkst. Sluit het raam. Zorg ervoor dat de arm nu in het kozijn-deel valt. Controleer goede werking door raam te openen.
6. Monteer nu de onderste schroef van het raam-deel. Bediening: Als de ventilatie-stand gebruikt dient te worden, moet de afsluit-pen van het raam-deel afgesloten zijn (zie F). Om het raam helemaal te kunnen openen kunt u de afsluit-pen met de sleutel draaien. Duw de arm van het raam-deel naar boven en open het raam geheel.

Montagehandleiding binnendraaiend

1. Sluit het raam en markeer waar u het kozijn-deel wilt monteren. Houdt hiervoor ten minste 18cm van de onderkant van het raam aan (zie afb. A). Bij draai kiepramen bovenin raam plaatsen om ventilatie-standen te kunnen gebruiken.
2. Plak het 'anti rammel' stickertje aan de binnenkant van het kozijn-deel tussen de montage-gaten (zie D). Zorg ervoor dat de binnenkant schoon en droog is.
3. Gebruik de meegeleverde opvul plaatjes om de montage delen op het kozijn en het raam uit te lijnen (zie E)
4. Boor de gemarkeerde gaten voor. Monteer eerst het kozijn deel, zorg ervoor dat de afsluitpen niet naar de raam opening gericht is. Haak raamdeel in kozijn-deel en zet ook deze vast. Bediening: zie bediening bij 720

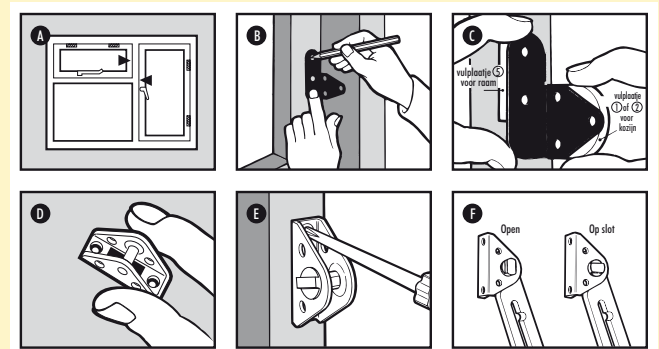
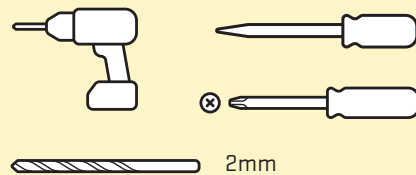
Veiligheids-tip:

Monteer deze raam-uitzetter op alle ramen op de bovenste verdiepingen, vooral in kinderkamers.

Beveiligings-tip:

Beveilig ramen altijd goed tegen inbraak. Bijvoorbeeld door middel van SecuBar barrière-stangen of SecuMax raamsloten.

Benodigd voor montage



Neem bij vragen contact op met:

SecuProducts BV • Luzernestraat 29 • 2153 GM • Nieuw-Vennep
Tel.: 0252 - 62 09 01 • E-mail: info@secu.nl • www.secu.nl