



GEBRUIKSAANWIJZING
v. 2.0



AWST-8802 DRAADLOZE DUBBELE WANDSCHAKELAAR

OMSCHRIJVING

Deze draadloze wandschakelaar kan op iedere gewenste plaats bevestigd worden, zonder gedoe met draden of hoge spanning. Met de wandschakelaar kunt u eenvoudig uw KlikAanKlikUit ontvangers bedienen en - indien gewenst - automatisch uit laten schakelen.

COMPATIBILITEIT

Deze zender werkt met alle KlikAanKlikUit ontvangers met het automatisch codesysteem (productcode begint met een A, bijvoorbeeld ACM-1000).

FUNCTIONALITEIT

- Aan/uit i.c.m. KlikAanKlikUit schakelaar ontvanger
- Dimmen i.c.m. KlikAanKlikUit dimmer ontvanger
- Omhoog/omlaag/stop i.c.m. KlikAanKlikUit zonwering ontvanger

TECHNISCHE SPECIFICATIES

- Voeding 1x 3 Volt CR2032 lithium batterij
- RF frequentie 433.92 MHz
- RF bereik Tot 30 m binnenshuis/70 m buitenshuis (optimale omstandigheden)
- Kanalen 2

OPMERKINGEN

- Iedere KlikAanKlikUit dimmer ontvanger heeft een andere dimmsnelheid. Gebruik daarom aparte kanalen voor iedere KlikAanKlikUit dimmer om asynchroon dimmen van verlichting te voorkomen.

DRAADLOOS SIGNAAL

- Het 433.92 MHz radiosignaal gaat door muren, ramen en deuren.
- Bereik binnenshuis: tot 30 m. Bereik buitenshuis: tot 70 m. (optimale omstandigheden)
- Het bereik is afhankelijk van lokale omstandigheden, zoals de aanwezigheid van metalen en andere storingsbronnen. Bijvoorbeeld, de metaaldeeltjes in dubbelglas (HR-glas) zorgen voor een afname van de draadloze bereik van KlikAanKlikUit zenders.
- Er kunnen beperkingen gelden voor het gebruik van dit apparaat buiten de EU. Indien dit apparaat wordt gebruikt buiten de EU, controleer dan of het apparaat voldoet aan de plaatselijke richtlijnen.

Lees deze eenvoudige instructies om foutief gebruik en gevaarlijke situaties te voorkomen. Bij foutieve installatie vervalt de garantie die van toepassing is op dit product.

BATTERIJ

Haal de batterij uit het product als deze langere tijd niet gebruikt wordt. Vervang de 3V CR2032 lithium batterij wanneer het bereik van de zender merkbaar afneemt. Neem bij het vervangen van batterijen de plaatselijke regelgeving in acht. Werp batterijen nooit in open vuur.

LIFE-SUPPORT

Gebruik KlikAanKlikUit producten nooit voor "life support" systemen of toepassingen waar storingen van apparatuur levensbedreigend kunnen zijn.

INTERFERENTIE

Alle draadloze producten kunnen onderhevig zijn aan interferentie. Plaats ontvangers minimaal 50 cm uit elkaar om onderlinge interferentie te voorkomen.

REPAREREN

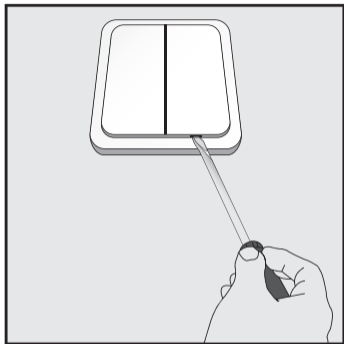
Probeer dit product niet te repareren of te modificeren. Indien u twijfelt over de correcte werking, breng het product terug naar de winkel waar u het heeft aangeschaft.

WATER EN VOCHT

Dit product is niet waterbestendig en daardoor niet geschikt voor gebruik buitenshuis. Reinig dit product uitsluitend met een droge doek.

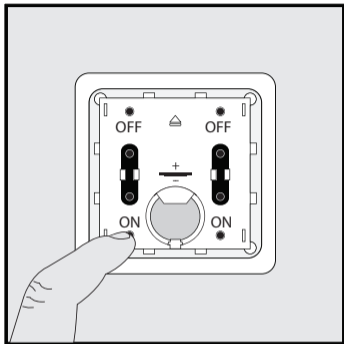
OMGEVING EN GEBRUIK

Stel het product niet bloot aan overmatige hitte of kou. Extreme temperaturen hebben een negatieve invloed op de levensduur van electronica en batterijen. Laat het product niet vallen. Schokken kunnen de interne electronica beschadigen.



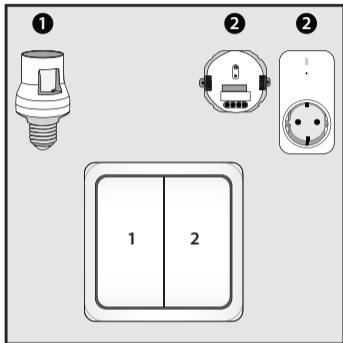
[1] Wandschakelaar openen

Aan de onderkant van de knoppen zit een uitsparing. Gebruik (indien nodig) een schroevendraaier om de knoppen voorzichtig eruit te wippen.



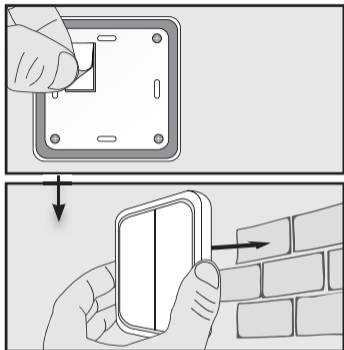
[2] Zender aanmelden bij ontvanger

Raadpleeg de handleiding van de ontvanger om de zoekmode te activeren. Zend (terwijl de zoekmode actief is) een aan-sigitaal door op het [ON] knopje te drukken van de linker/rechter helft van de schakelaar om de linker/rechter knop aan te melden bij de ontvanger(s).



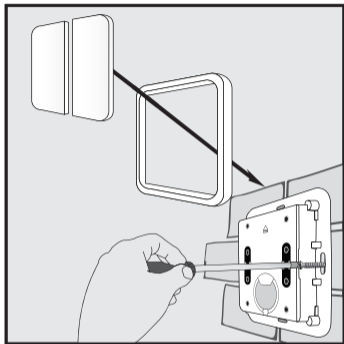
[3] Eén of meerdere KlikAanKlikUit ontvangers bedienen

Het is mogelijk om de knoppen van de AWST-8802 aan te melden bij meerdere ontvangers die zich binnen het bereik van de zender bevinden. Hierdoor kun je met één druk op de knop meerdere ontvangers bedienen. Raadpleeg de handleiding van de ontvanger voor het aanmelden van de zendcode.



[4a] Wandschakelaar bevestigen met dubbelzijdig tape

Plak dubbelzijdig tape op de achterkant van de draadloze wandschakelaar en bevestig de wandschakelaar op een locatie naar keuze (niet geschikt voor gebruik buitenshuis).



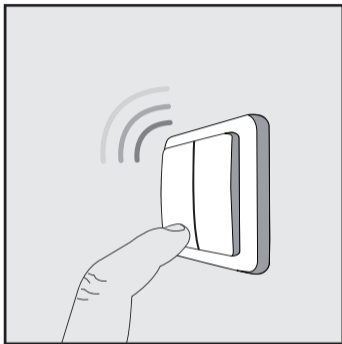
[4b] Wandschakelaar bevestigen met schroeven

Klik het fame los van de basis en schroef de wandschakelaar vast op een locatie naar keuze (niet geschikt voor gebruik buitenshuis).



[5] Klaar voor gebruik

Na montage is de draadloze wandschakelaar klaar voor gebruik.



Aan/uit ontvanger

- Druk op AAN om een aan-signaal te versturen naar 1 of meerdere ontvangers.
- Druk op UIT om een uit-signaal te versturen naar 1 of meerdere ontvangers.

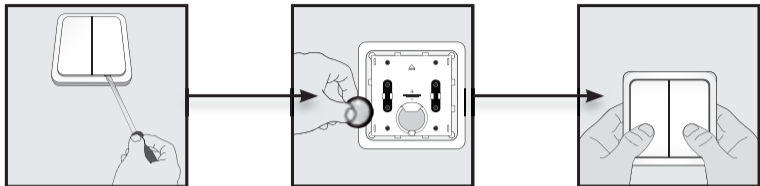
Dimmer ontvanger

- Druk op AAN om een aan-signaal te versturen naar een KlikAanKlikUit dimmer.
- Druk nogmaals op AAN om de dimmodus van een KlikAanKlikUit dimmer te activeren.
- Druk nogmaals op AAN om een lichtniveau vast te zetten.
- Druk op UIT om een uit-signaal te versturen.


Zonwering ontvanger


- Druk op AAN om de zonwering geheel te laten zakken.
- Druk op UIT om de zonwering geheel omhoog te laten gaan.

Druk tijdens het omhoog/omlaag gaan nogmaals op [AAN] of [UIT] om de zonwering te stoppen. Lees indien gewenst de handleiding van de ontvanger om de richting van de zonwering om te draaien.



- (1) Gebruik (indien nodig) een schroevendraaier om de knoppen voorzichtig eruit te wippen.
- (2) Druk het lipje omlaag om de oude batterij eruit te halen. Plaats een nieuwe 3V CR2032 lithium batterij in de daarvoor bestemde uitsparing. Let hierbij op de correcte polariteit van de batterij.
- (3) Druk de knoppen voorzichtig terug op de schakelaar.

 Dit product voldoet aan de essentiële eisen en de overige relevante bepalingen van de geldende Europese richtlijnen.

 Lever het product indien mogelijk na gebruik in bij een inzamelplaats voor hergebruik. Gooi het product niet weg bij het huishoudafval.

Indien het product niet werkt

- Controleer het energiepeil van de batterijen en andere factoren die van invloed kunnen zijn op het draadloze signaal (zie aanvullende informatie op pagina 2 en 3).
- Wellicht is er iets misgegaan bij het aanmelden van de zender. Wis het geheugen van de ontvanger(s) en meld de zender opnieuw aan bij de ontvanger.

Garantie

- Dit product heeft één jaar garantie op materiaal- en/of constructiefouten, vanaf de aankoopdatum. Bewaar de aankoopnota, daar deze geldt als enig geldig garantiebewijs.
- Voorkom foutieve handelingen bij gebruik en/of installatie door de gebruiksaanwijzing eerst zorgvuldig te lezen. De garantie vervalt indien er sprake is van onoordeelkundig gebruik, reparatie door u of derden, of breuk van kunstof delen.
- Ga voor garantie terug naar de winkel van aankoop. Het defecte product dient vergezeld te zijn van het originele aankoopbewijs.

Copyright

Het is verboden om zonder toestemming van COCO International BV deze handleiding of delen daarvan te reproduceren. Wijzigingen, druk- en/of zetfouten voorbehouden.

EU-verklaring van overeenstemming

COCO International BV verklaart hiermee dat de KlikAanKlikUit zender, te weten:

model AWST-8802 draadloze dubbele wandchakelaar

in overeenstemming is met de vereiste CE richtlijnen en voldoet aan alle technische voorschriften die voor de genoemde producten van toepassing zijn binnen de volgende normen:

EN 301 489-1 V1.8.1 (2008-04)
EN 301 489-3 V1.4.1 (2002-08)
EN 55022: 2006 +A1: 2007 Class B
IEC 61000-4-2: 2008 / EN 61000-4-2: 2009
IEC 61000-4-3: 2006 +A1: 2007 +A2: 2010 / EN 61000-4-3: 2006+A1: 2008 +A2: 2010
IEC 60950-1: 2005 (2nd edition) / EN 60950-1: 2006+A11:2009
EN 300 220-1 V2.3.1 (2010-02)
EN 300 220-2 V2.1.2 (2007-06)

Opgesteld te Dordrecht, d.d. 17 mei 2011



M. Hoekstra, directeur

COCO INTERNATIONAL B.V.

POSTBUS 434
3300AK DORDRECHT
NEDERLAND
www.klikaanklikuit.nl