



**GEBRUIKSAANWIJZING**  
v. 1.1



**ACDB-6600AC DRAADLOZE DEURBEL EN DRUKKNOP**

## OMSCHRIJVING

Omdat deze deurbel op batterijen werkt, kunt u de gong eenvoudig meenemen naar een andere kamer of mee naar buiten nemen (mits het niet regent), zodat u de gong altijd goed kunt horen. Voor iedere draadloze toepassing heeft u minimaal één KlikAanKlikUit zender en één KlikAanKlikUit ontvanger nodig. Een actueel overzicht van alle KlikAanKlikUit zenders en ontvangers (en voorbeelden van draadloze toepassingen) vindt u op: [www.klikaanklikuit.nl](http://www.klikaanklikuit.nl)

## COMPATIBILITEIT

- Deze gong (ontvanger) werkt met KlikAanKlikUit zenders met het automatisch codesysteem (productcode begint met een A, vb. AWST-6000, AMST-606, etc.) en met de TPC-300 en ICS-1000
- Er kunnen maximaal 4 zenders aangemeld worden per ontvanger

## FUNCTIONALITEIT

- Draadloze deurbel ontvanger op batterijen
- 5 melodiën
- 4 volumeniveaus (Hoog, Middel, Laag en Uit)

## TECHNISCHE SPECIFICATIES

- Voeding: 3x AA 1,5V alkaline batterij (gong) 1x CR2032 3V lithium batterij (drukknop)  
RF frequentie: 433.92 MHz  
RF bereik: Tot 200 m (open lucht)

## DRAADLOOS SIGNAAL

- Het 433.92 MHz radiosignaal gaat door muren, ramen en deuren.
- Bereik binnenshuis: tot 70 m. Bereik buitenshuis: tot 200 m (optimale omstandigheden)
- Het bereik is afhankelijk van lokale omstandigheden, zoals de aanwezigheid van metalen en andere storingsbronnen. Bijvoorbeeld, de metaaldeeltjes in dubbelglas (HR-glas) zorgen voor een afname van de draadloze bereik van KlikAanKlikUit zenders.
- Er kunnen beperkingen gelden voor het gebruik van dit apparaat buiten de EU. Indien dit apparaat wordt gebruikt buiten de EU, controleer dan of het apparaat voldoet aan de plaatselijke richtlijnen.

Lees deze eenvoudige instructies om foutief gebruik en gevaarlijke situaties te voorkomen. Bij foutieve installatie vervalt de garantie die van toepassing is op dit product.

**BATTERIJEN**

Haal de batterijen uit het product als deze langere tijd niet gebruikt wordt. Vervang de 3x AA 1,5 Volt alkaline batterijen wanneer de ontvanger aanzienlijk slechter reageert op de zender. Als het probleem zich blijft voordoen, vervang dan ook de CR2032 3V lithium batterij van de drukknop. Neem bij het vervangen van batterijen de plaatselijke regelgeving in acht. Werp batterijen nooit in open vuur.

**LIFE-SUPPORT**

Gebruik KlikAanKlikUit producten nooit voor "life support" systemen of toepassingen waar storingen van apparatuur levensbedreigend kunnen zijn.

**INTERFERENTIE**

Alle draadloze producten kunnen onderhevig zijn aan interferentie. Plaats ontvangers minimaal 50 cm uit elkaar om onderlinge interferentie te voorkomen.

**REPAREREN**

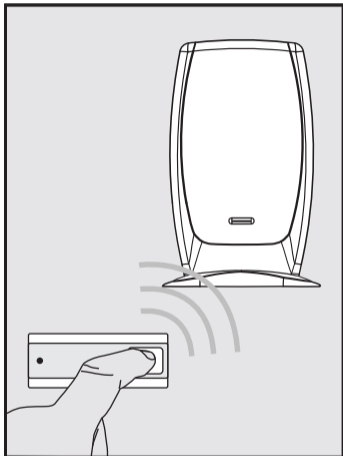
Probeer dit product niet te repareren of te modificeren. Indien u twijfelt over de correcte werking, breng het product terug naar de winkel waar u het heeft aangeschaft.

**WATER EN VOCHT**

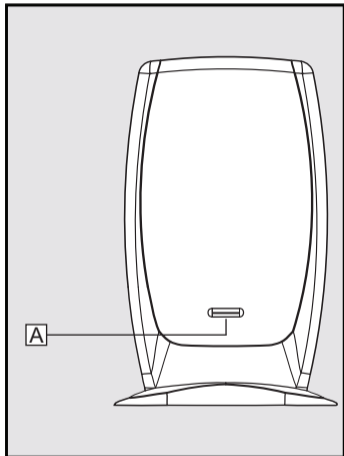
Dit product is niet waterbestendig en daardoor niet geschikt voor gebruik buitenshuis. Reinig dit product uitsluitend met een droge doek.

**OMGEVING EN GEBRUIK**

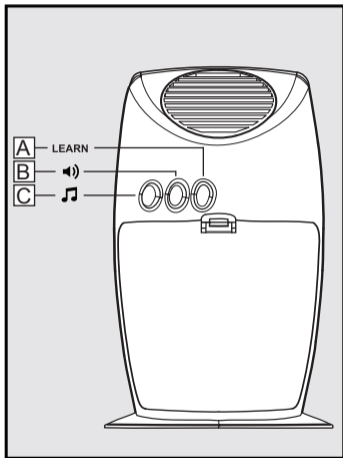
Stel het product niet bloot aan overmatige hitte of kou. Extreme temperaturen hebben een negatieve invloed op de levensduur van electronica en batterijen. Laat het product niet vallen. Schokken kunnen de interne electronica beschadigen.



Deurbel + drukknop ACDB-6600AC

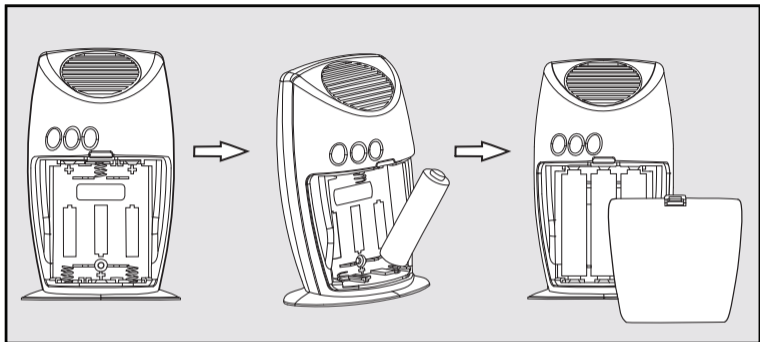


A: LED indicator



A: Verbindknop  
B: Volumeknop

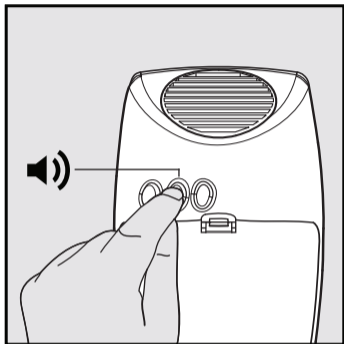
C: Melodiekeuze

**[1] Deurbel gebruiksklaar maken**

Plaats 3x AA 1,5V alkaline batterijen in het daarvoor bestemde compartiment.

 Houd tijdens het plaatsen van de batterijen rekening met de juiste polariteit.

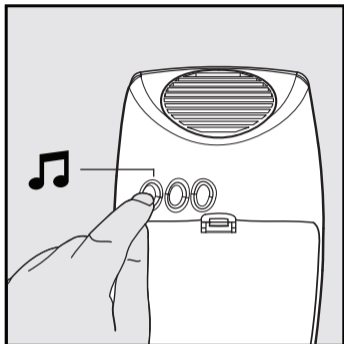
U kunt de gong overal plaatsen (m.u.v. vochtige ruimtes). Let er wel op dat de gong goed hoorbaar is en/of dat de LED indicator goed zichtbaar is.



## [2] Selecteren volume

Druk eerst op de volumeknop om het gewenste volumeniveau in te stellen. Er zijn 4 niveau's: Hoog, Middel, Laag en Uitgeschakeld.

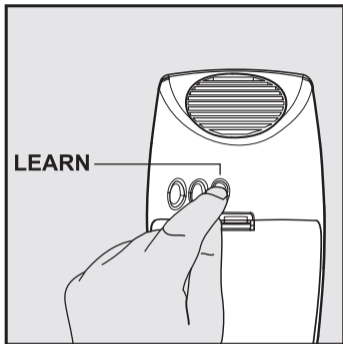
*Tip! U kunt per zender (drukknop, bewegingsmelder, deur/raam sensor) een apart volumeniveau instellen, door deze vooraf te selecteren.*



## [3] Selecteren melodie

Druk vervolgens op de melodieknop om 1 van de 5 melodiën te selecteren.

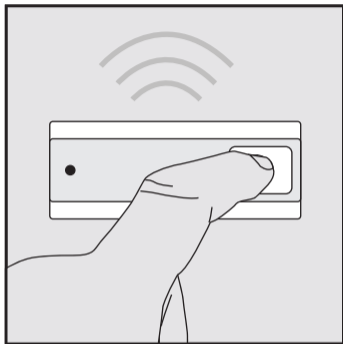
*Tip! U kunt per zender (drukknop, bewegingsmelder, deur/raam sensor) een aparte melodie instellen, door deze vooraf te selecteren.*



#### [4] Activeren “zoekmode”

Druk kort op de verbindknop. De LED-indicator gaat langzaam knipperen en de ontvanger zal een kort geluidsignaal geven.

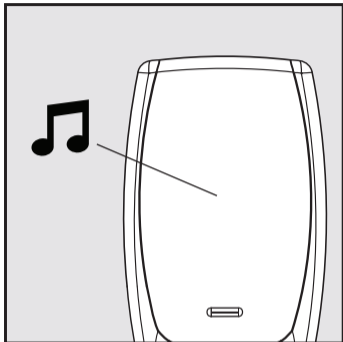
*De zoekmode blijft 15 seconde actief. Herhaal stap [4] om de zoekmode, indien nodig, nogmaals te activeren.*



#### [5] Toewijzen zendcode

Zend een “aan”-signaal, met een KlikAanKlikUit zender met het automatisch codesysteem of met de TPC-300 of ICS-1000. Voorbeelden zijn de meegeleverde draadloze drukknop (zie afbeelding), de bewegingsmelder AWST-6000 en de deur/raam sensor AMST-606. Zie de handleiding van de betreffende zender voor meer details.





### [6] Bevestigen verbinding

Zodra de code wordt ontvangen, geeft de draadloze deurbel 2x een kort geluidssignaal. De code van de zender, de melodie en het volume zijn in het geheugen opgeslagen. De draadloze deurbel is nu klaar voor gebruik.

*Er kunnen maximaal 4 zendcodes toegekend worden aan het geheugen van 1 gong.*

## Waar moet u op letten?

### Het KlikAanKlikUit systeem

- Deze draadloze deurbel is een ontvanger en kan worden gebruikt in combinatie met een KlikAanKlikUit zender met het automatisch codesysteem (productcode begint met een A), bijvoorbeeld de meegeleverde drukknop, de bewegingsmelder voor binnen (AWST-6000) en/of de deur/raam sensor (AMST-606).
- Deze draadloze deurbel kan ook gebruikt worden in combinatie met het Home Control Station (TPC-300) en het Internet Control Station (ICS-1000).
- U kunt maximaal 4 zenders toekennen per gong.
- Het aantal ontvangers dat u kunt aansturen met 1 zender is onbeperkt, mits de ontvanger binnen het bereik van de zender is.
- Voor het verwijderen van de ingestelde codes (wissen van het geheugen):
  1. Blijf de verbindknop ingedrukt houden. Aan het begin hoort u even een kort geluidssignaal, na ongeveer 6 seconde hoort u voor de tweede keer een kort geluidssignaal, de LED indicator gaat dan knipperen.
  2. Laat de verbindknop los zodra de LED indicator knippert.
  3. Druk nogmaals kort op de verbindknop = kort geluidssignaal.
  4. De ontvanger geeft een tweede geluidssignaal ter bevestiging.
  5. Het geheugen is gewist.
- Indien het product niet werkt:
  - Wis het geheugen (zie voorgaande regel) en meld de zender opnieuw aan bij de ontvanger.
  - Controleer of de indicator brandt. Zo niet, dan moet u mogelijk de batterijen vervangen.
  - Om interferentie te voorkomen, adviseren wij u ontvangers minimaal 50 cm uit elkaar te plaatsen.
  - Check of het andere KlikAanKlikUit product (de zender) correct functioneert. Let daarbij op het energiepeil van de batterijen en andere factoren die van invloed kunnen zijn op het draadloze signaal.



Dit product voldoet aan de essentiële eisen en de overige relevante bepalingen van de geldende Europese richtlijnen.



Lever het product indien mogelijk na gebruik in bij een inzamelplaats voor hergebruik. Gooi het product niet weg bij het huishoudafval.

### Garantie

- Dit product heeft één jaar garantie op materiaal- en/of constructiefouten, vanaf de aankoopdatum. Bewaar de aankoopnota, daar deze geldt als enig geldig garantiebewijs.
- Voorkom foutieve handelingen bij gebruik en/of installatie door de gebruiksaanwijzing eerst zorgvuldig te lezen. De garantie vervalt indien er sprake is van kortsluiting door foutieve aansluiting, overbelasting, onoordeelkundig gebruik, reparatie door u of derden, blikseminslag, of breuk van kunststof delen.
- Ga voor garantie terug naar de winkel van aankoop. Het defecte product dient vergezeld te zijn van het originele aankoopbewijs.

### Copyright

Het is verboden om zonder toestemming van COCO International BV deze handleiding of delen daarvan te reproduceren. Wijzigingen, druk- en/of zetfouten voorbehouden.

## EU-verklaring van overeenstemming

COCO International BV verklaart hiermee dat de KlikAanKlikUit zender, te weten:

model: ACDB-6600AC DRAADLOZE DEURBEL EN DRUKKNOP  
itemnummer: 70083  
bestemd voor gebruik: binnen (deurbel) + binnen/buiten (drukknop)

in overeenstemming is met de vereiste CE richtlijnen en voldoet aan alle technische voorschriften die voor de genoemde producten van toepassing zijn binnen de volgende normen:

### Draadloze drukknop

EN 60950-1 (2001+A11;2004)  
EN 300 220-1 V2.1.1 (2006)  
EN 300 220-2 V2.1.2 (2007)  
EN 301 489-1 V1.6.1 (2005)  
EN 301 489-3 V1.4.1 (2002)  
EN 50371 (2002)  
EN 60950-1 (2001)  
EN 60950-1/A11 (2004)  
EN 61000-4-2 (1998+A2;2001)  
EN 61000-4-3 (2002)

### Deurbel ontvanger

ETSI 300220-1 V2.3.1 (2010-02)  
EN300220-2 V2.1.2 (2007-06)  
EN301489-1 V1.8.1 (2008-04)  
EN301489-3 V1.4.1 (2002-08)  
EN60950-1: 2006+A11:2009+A1: 2010+A12:2011

Opgesteld te Dordrecht, d.d. 2 Maart 2012



M. Hoekstra, directeur

**COCO INTERNATIONAL B.V.**  
POSTBUS 434  
3300AK DORDRECHT  
www.klikaanklikuit.nl