


**AXA** HOME SECURITY

# AXA Remote 2.0



EMC 2004/108/EC

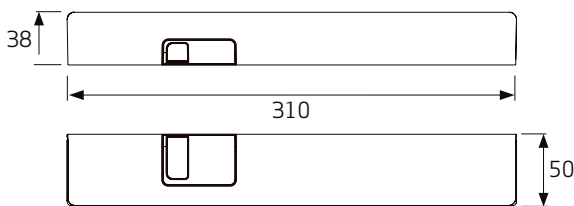
## Op afstand bedienbare raamopener

### Informatie

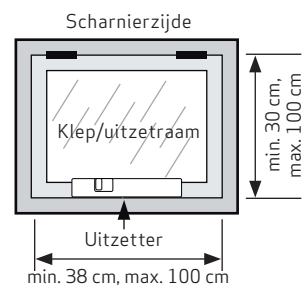
U bent in het bezit gekomen van een AXA kwaliteitsproduct. Voor een probleemloze montage en werking van dit product, dient u onderstaande instructies nauwgezet te volgen.

#### Montagegereedschap (advies):

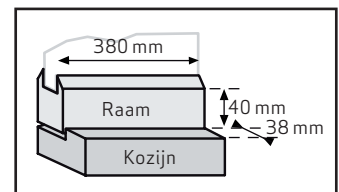
Rolmaat, (accu)boor- of schroefmachine, schroevendraaier, boor  $\varnothing$  2 mm, potlood of priem, schroefhaak en inbusleutel



#### Montageplaats:



#### Minimaal benodigde montageruimte:



#### Toepassing:

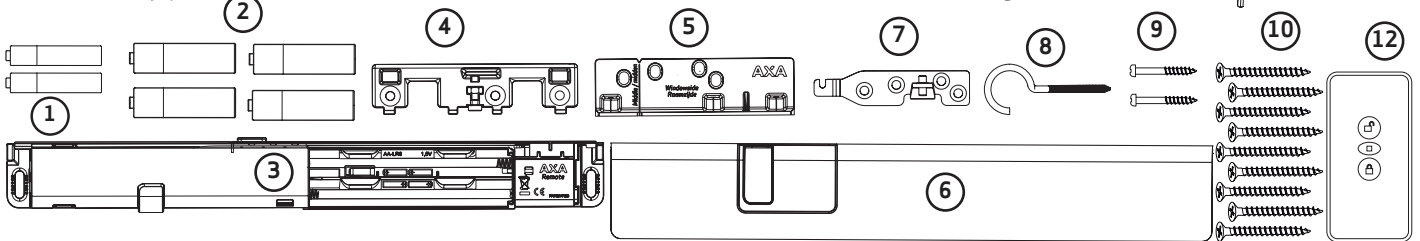
Klep- en uitzetramen, naar buiten draaiend



**Minimale raamhoogte: 30 cm. Maximaal bereik afstandsbediening: afstand 10 m.**

#### Inhoud verpakking

- |                        |                     |                                |
|------------------------|---------------------|--------------------------------|
| 1. (2x) AAA Batterijen | 5. (1x) Boormal     | 9. (2x) Schroeven 3,5 x 30 mm  |
| 2. (4x) AA Batterijen  | 6. (1x) Kap         | 10. (9x) Schroeven 4,0 x 40 mm |
| 3. (1x) Sluit-unit     | 7. (1x) Raamplaat   | 11. (1x) Inbusleutel           |
| 4. (1x) Kozijnplaat    | 8. (1x) Schroefhaak | 12. (1x) Afstandsbediening     |



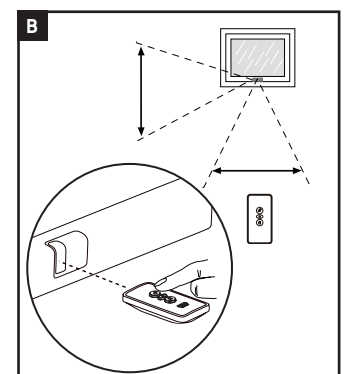
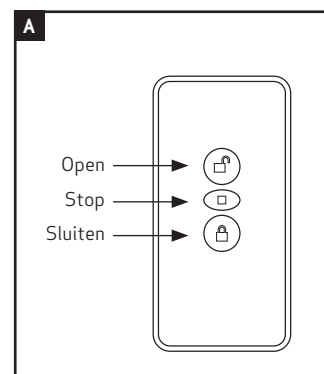
## Gebruikshandleiding

#### Afstandsbediening (figuur A):

De afstandsbediening heeft 3 knoppen: *Open*, *Stop* en *Sluiten*. Wanneer de *Open*- of *Sluiten*-knop kort wordt bediend gaat het raam volledig open of dicht.

Wanneer de *Open*- of *Sluiten*-knop langdurig wordt bediend, gaat het raam open of dicht zolang de knop ingehouden wordt. Wanneer de *Stop*-knop wordt ingedrukt, wordt de beweging gestopt.

Richt de afstandsbediening altijd op de voorzijde van de sluit-unit (3) (figuur B).



#### Aanmelden afstandsbediening:

- Plaats 2x AAA batterijen (1) in de afstandsbediening (12) en 4x AA batterijen (2) in de sluit-unit (figuur C).
- Het LED-lampje in de sluit-unit gaat 20 seconden branden (groen). Druk op de knop *Open* (bovenste knop) van de afstandsbediening. Het lampje gaat even kort uit, wanneer deze wordt aangemeld.

