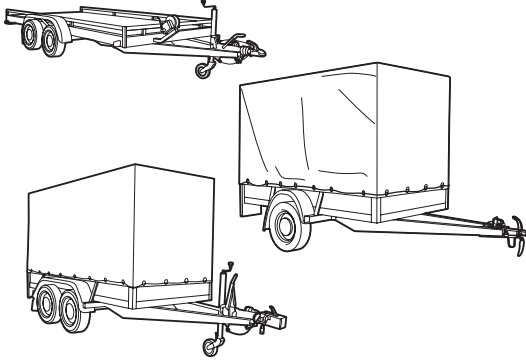


REMORQUES + TRANSPORTEURS

Manuels d'utilisation et consignes de sécurité

Les remorques sont destinées au transport de matériaux de construction, de vieux papiers, de déchets de jardin, de tonneaux et fûts, de vélos, d'équipement de camping, de meubles, de machines et d'appareils, etc. Les remorques sont disponibles avec ou sans bâche, en version avec ou sans freins et avec simple ou double essieu. Les transporteurs sont destinés au transport de voitures particulières, de machines et de tous les autres types de matériel roulant. Les transporteurs sont équipés de série de crochets et d'œillet de fixation et, sur demande, de rampes fixes ou amovibles, d'un treuil ou d'un support de benne excavatrice à l'avant.



CONSIGNES DE SECURITE



Attention ! Un usage inadéquat peut causer des dommages à l'utilisateur, aux autres usagers de la route ou à la remorque. Lisez d'abord les consignes de sécurité !

À contrôler avant toute utilisation

- Le timon est-il bien fixé sur le crochet d'attelage ?
- La roue jockey télescopique et les stabilisateurs sont-ils relevés ?
- Le frein à main est-il verrouillé lors du chargement et déverrouillé lors du départ ?
- La remorque ou le transporteur présentent-ils d'éventuels défauts apparents ?
- L'éclairage et la signalisation du véhicule et de la remorque ou du transporteur fonctionnent-ils ?
- Les pneus sont-ils correctement gonflés ?

Contactez l'entreprise de location en cas de problèmes à (ou avec) la remorque ou le transporteur !

Sécurité pendant l'emploi

- Chargez la remorque et arrimez bien le chargement avec des sangles à cliquet, un filet de remorque, une bâche de couverture ou d'autres moyens comparables.
- Évitez la surcharge, voir 1. « Charge maximale et dimensions de la benne ».
- Chargez de manière équilibrée pour assurer un bon comportement routier.

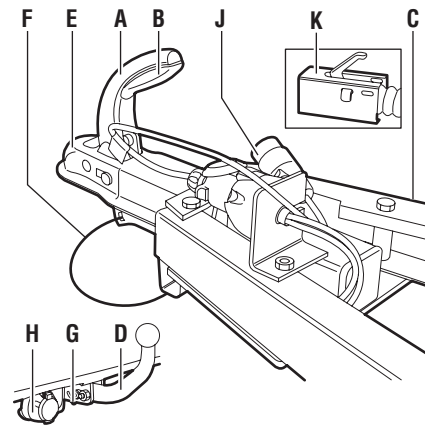
Restitution de la remorque

Nettoyez bien l'intérieur et l'extérieur de la remorque.

1. CHARGE MAXIMALE ET DIMENSIONS DE LA BENNE

Voir la plaque signalétique et/ou les documents d'immatriculation.

2A. FONCTIONS DE MANIEMENT DE LA REMORQUE SANS FREINS



- | | |
|---|--|
| A Poignée | F Câble de rupture |
| B Bouton de déverrouillage de la poignée | G Œillet de fixation |
| C Timon | H Prise |
| D Crochet d'attelage | J Fiche/câble d'alimentation électrique |
| E Tête d'attelage | K Serrure de tête d'attelage |

2B. MANIEMENT DE LA REMORQUE SANS FREINS

Atteler la remorque

1. Conduisez la remorque vers le véhicule tracteur.
2. Ouvrez la tête d'attelage avec le bouton de déverrouillage dans la poignée.
3. Tirez la tête d'attelage ouverte au-dessus de la boule du crochet d'attelage et abaissez la tête d'attelage sur le crochet d'attelage.
4. Contrôlez que le bouton de déverrouillage se remet bien dans sa position initiale de manière à ce que la tête d'attelage enserre bien la boule du crochet d'attelage.
5. Fixez le câble de rupture à l'œillet de fixation du crochet d'attelage.
6. Sortez la fiche du porte-fiche de la remorque et branchez-la à la prise du véhicule.

Fixer la plaque d'immatriculation

Si la remorque n'est pas munie de sa propre plaque d'immatriculation, fixez votre plaque d'immatriculation sur la remorque.

Charger la remorque

Vous pouvez maintenant charger la remorque.

Le hayon de chargement est muni d'une fermeture à grenouillère. Ouvrez la fermeture à grenouillère et ouvrez le hayon. Gardez le hayon abaissé pendant le chargement. Chargez la remorque et arrimez bien le chargement avec des sangles à cliquet ou d'autres moyens comparables. Refermez le hayon après l'arrimage du chargement. Vérifiez que les fermetures à grenouillère sont bien fixées.

Attention !

Veillez à bien placer et répartir le poids.

À contrôler avant de prendre la route

1. Contrôlez l'éclairage et la signalisation du véhicule et de la remorque :
2. Contrôlez le bon arrimage du chargement ; le chargement ne peut pas glisser pendant le trajet.
3. S'assurer que toutes les béquilles ont été relevées/repliées.

Dételer la remorque

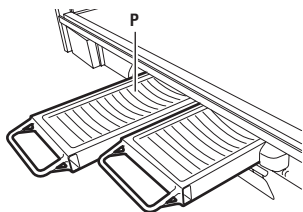
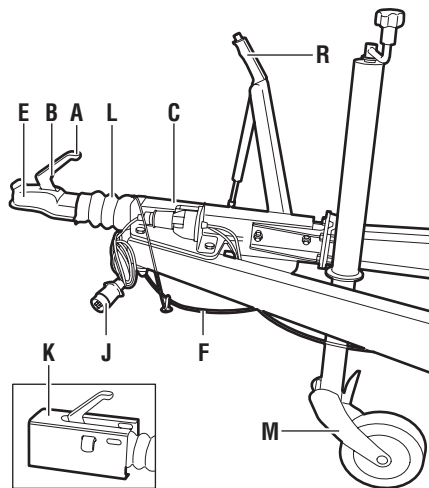
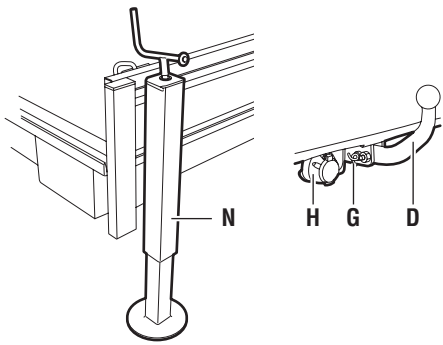
1. Veillez à ce que la remorque soit complètement vide.
2. Débranchez la fiche de la prise et replacez la fiche dans le porte-fiche du timon.
3. Détachez le câble de rupture de l'œillet du crochet d'attelage et accrochez le câble au timon.
4. Déverrouillez l'attelage avec le bouton de déverrouillage dans la poignée et soulevez le timon hors du crochet d'attelage.

Entreposage

La remorque sera-t-elle entreposée quelque part pendant un ou plusieurs jours ? Fixez la remorque à une chaîne ou équipez la tête d'attelage d'un antivol (en location chez la société de location).

La remorque sera-t-elle entreposée sur un plan incliné ? Placez des cales de roues contre les roues pour éviter tout déplacement accidentel de la remorque.

3A. FONCTIONS DE MANIEMENT DE LA REMORQUE OU DU TRANSPORTEUR



- | | |
|--|---|
| A Poignée | H Prise |
| B Bouton de déverrouillage de la poignée | J Fiche/câble d'alimentation électrique |
| C Timon | K Serrure de tête d'attelage |
| D Crochet d'attelage | L Frein à inertie |
| E Tête d'attelage | M Roue jockey |
| F Câble de rupture | N Stabilisateurs |
| G Œillet de fixation | P Rampes, amovibles |

3B. MANIEMENT DE LA REMORQUE OU DU TRANSPORTEUR AVEC FREINS

Atteler la remorque

1. Déverrouillez le frein à main de la remorque.
2. Conduisez la remorque (ou le transporteur) vers le véhicule tracteur.
3. Amenez la tête d'attelage au-dessus du crochet d'attelage en tournant la manivelle de la roue jockey.
4. Ouvrez la tête d'attelage avec le bouton de déverrouillage dans la poignée et abaissez le timon en manœuvrant la roue jockey.
5. Contrôlez que le bouton de déverrouillage se remette bien dans sa position initiale de manière à ce que la tête d'attelage enserre bien la boule du crochet d'attelage.
6. Remontez complètement la roue jockey en tournant sa manivelle, desserrez la bride de serrage de la roue jockey et remontez au maximum le tube de la roue jockey. Serrez à fond la bride de serrage de la roue jockey.
7. Fixez le câble de rupture à l'œillet de fixation du crochet d'attelage.
8. Sortez la fiche du porte-fiche de la remorque et branchez-la à la prise du véhicule.
9. Repoussez le frein à main complètement vers le bas.

Charger la remorque

Vous pouvez maintenant charger la remorque. Le hayon de chargement de la remorque est muni d'une fermeture à grenouillère et de stabilisateurs.

1. Sortez les stabilisateurs pour plus de stabilité pendant le chargement.
2. Ouvrez la fermeture à grenouillère et ouvrez le hayon. Gardez le hayon abaissé pendant le

chargement.

3. Chargez la remorque et arrimez bien le chargement avec des sangles à cliquet ou d'autres moyens comparables.
4. Refermez le hayon après l'arrimage du chargement. Vérifiez que les fermetures à grenouillère sont bien fixées.
5. Desserrez de nouveau les stabilisateurs, relevez-les et resserrez-les solidement.

Attention !

Ne chargez la remorque que lorsque celle-ci est attelée au véhicule.

Attention !

Veillez à bien placer et répartir le poids.

Voir également « Sécurité pendant l'emploi ».

Charger le transporteur auto

Utilisez le treuil et les rampes pour le chargement de véhicules et de machines et arrimez bien le chargement. En fonction du type de transporteur auto, ce dernier dispose de rampes fixes ou amovibles.

1. Sortez les stabilisateurs pour plus de stabilité pendant le chargement.
2. Pour les rampes fixes : libérez les rampes et abaissez-les lentement vers le sol. Pour les rampes amovibles : sortez les rampes amovibles de leurs compartiments à l'arrière de la remorque et fixez le profil d'accrochage à la remorque.
3. Chargez la remorque et arrimez bien le chargement avec des sangles à cliquet ou d'autres moyens comparables.
4. Refermez le hayon après l'arrimage du chargement. Vérifiez que les fermetures à grenouillère sont bien fixées.
5. Remplacez les rampes dans la remorque ou relevez-les et verrouillez-les.
6. Desserrez de nouveau les stabilisateurs, relevez-les et resserrez-les solidement.

Attention !

Ne chargez la remorque que lorsque celle-ci est attelée au véhicule.

Attention ! Veillez à bien placer et répartir le poids.

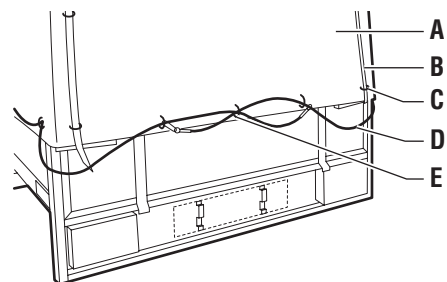
À contrôler avant de prendre la route

1. Contrôlez l'éclairage et la signalisation du véhicule et de la remorque :
2. Contrôlez le bon arrimage du chargement ; le chargement ne peut pas glisser pendant le trajet.

Dételer la remorque

1. Veillez à ce que la remorque soit complètement vide.
2. Relevez la poignée du frein à main pour éviter tout déplacement accidentel de la remorque.
3. Desserrez la bride de serrage de la roue jockey et abaissez la roue jockey jusqu'à toucher le sol. Serrez solidement la bride de serrage de la roue jockey.
4. Débranchez la fiche de la prise et replacez la fiche dans le porte-fiche du timon.
5. Détachez le câble de rupture de l'œillet sur le crochet d'attelage et accrochez le câble au timon.
6. Déverrouillez la tête d'attelage avec le bouton de déverrouillage dans la poignée et en même temps sortez la roue jockey en tournant la manivelle de la roue jockey de manière à désolidariser la tête d'attelage de la boule du crochet d'attelage.
7. Manœuvrez la remorque vers un lieu de stationnement.

4. UTILISATION DE LA REMORQUE AVEC BACHE



- | | |
|------------------------|-----------------------|
| A Bâche | D Câble |
| B Sangles | E Œillets pour câbles |
| C Œillets pour sangles | |

L'arrière de la remorque bâchée s'ouvre en sortant, des deux côtés, les sangles de leurs œillets. Les extrémités des sangles peuvent être fixées au moyen d'un câble pour empêcher tout accès à l'intérieur de la remorque bâchée. Retirez d'abord le câble et puis les sangles pour ouvrir la bâche de la remorque.

La bâche d'une remorque peut être fermée au moyen d'un câble. Le câble est passé dans des œillets sur l'ensemble de la remorque. La bâche peut être sécurisée sur le hayon arrière au moyen du câble et d'un cadenas.