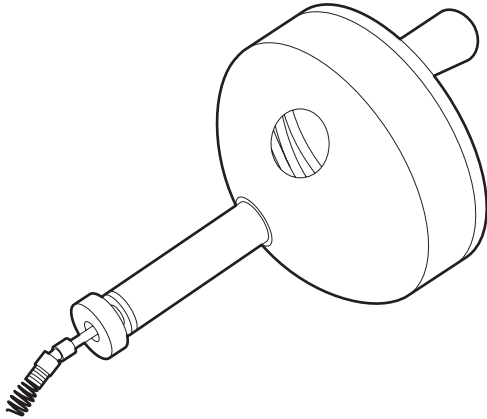


DÉBOUCHEUR D'ÉVIER

Mode d'emploi et consignes de sécurité

Ce déboucheur de 5 m est conçu pour l'élimination des résidus qui obstruent les conduites d'évacuation (après le siphon) des lavabos et des éviers. Cet appareil est particulièrement adapté au débouchage des coudes en U et en S. Ce déboucheur à évier est équipé d'un ressort de 5 mètres muni d'une queue-de-cochon (vrille).



Attention !

Une mauvaise utilisation peut entraîner des dommages au niveau de l'utilisateur ou de la machine. Lisez tout d'abord les consignes de sécurité !

CONSIGNES DE SÉCURITÉ



Sécurité de l'utilisateur

- Si vous avez utilisé auparavant du produit débouchant, portez des gants de protection en caoutchouc.

A contrôler avant l'utilisation

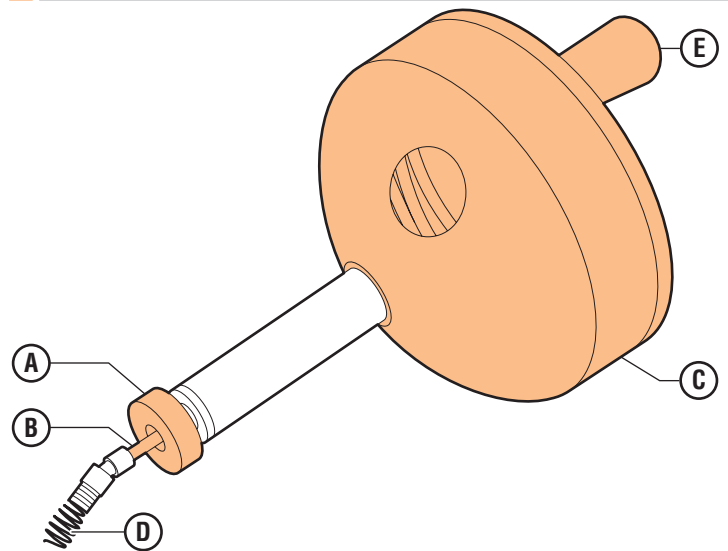
- L'appareil, afin de détecter d'éventuels défauts.

En cas de problèmes avec l'appareil, contacter l'entreprise de location!

Sécurité pendant l'utilisation

- Bien ranger la zone de travail. Les résidus provenant de la conduite d'évacuation peuvent rendre le sol glissant.

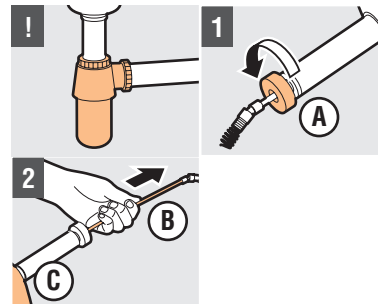
1. FONCTIONS DE COMMANDE



A Ecrou
B Ressort
C Tambour

D Queue-de-cochon
E Poignée

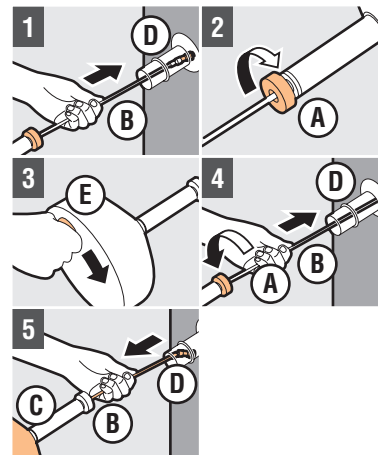
2. PRÉPARATION AVANT L'UTILISATION



Attention! Démontez le siphon et nettoyez soigneusement celui-ci!

- 1 Dévisser **A**
- 2 Sortir **B** de **C** d'environ 30 cm
Attention ! Ne passez pas le déboucheur dans des appareils sanitaires en céramique. Enlevez d'abord l'appareil sanitaire, évitez des dégâts !

3. UTILISATION DU DÉBOUCHEUR D'ÉVIER



- 1 A l'aide de **B**, introduire **D** dans la conduite jusqu'à l'emplacement de l'obstruction
- 2 Revisser **A**
Attention! Le fait de revisser **A** permet d'éviter que **B** se noue et se courbe dans **C**!
- 3 Tourner **E** pour déboucher la conduite
- 4 Dévisser **A** et à l'aide de **B**, introduire **D** plus profondément dans la conduite
Attention! Répéter les opérations 2, 3 et 4 jusqu'à ce que la conduite soit entièrement débouchée!
- 5 Sortir **D** de la conduite en tirant sur **B** et pousser **B** dans le tambour **C**
Attention! Si **B** est coincé: dévisser **A**, tourner **E** et revisser **A** lorsque **B** est décoincé!
Attention! Rincer ensuite soigneusement la conduite et contrôler si l'eau s'écoule correctement!

4. APRÈS L'UTILISATION

- Nettoyer l'appareil