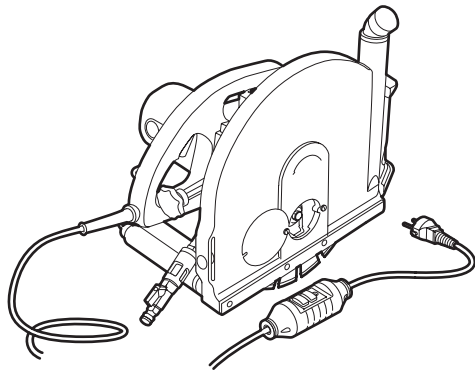


SCIE MURALE

Manuels d'utilisation et consignes de sécurité

La scie murale est destinée au sciage à l'eau de parois en pierre au cours de travaux de transformation ou de rénovation. La scie est équipée d'une lame diamantée pour réaliser une coupe droite et parfaite. Les arêtes de la coupe bien formées ne nécessitent aucun travail de finition. Durant le sciage, la lame diamantée reste intégralement confinée, ce qui évite la dispersion de l'eau et de la poussière. Grâce à l'interrupteur PRCD aucun transformateur de protection n'est nécessaire. Utilisez l'appareil en combinaison avec un aspirateur de poussière/d'eau.



Attention !

Un usage inadéquat peut causer des dommages à l'utilisateur ou à la machine. Lisez d'abord les consignes de sécurité !

CONSIGNES DE SECURITE



Sécurité de l'utilisateur

- Utilisez toujours des prises de courant avec terre.
- N'utilisez jamais la machine sans le capot de protection.
- Tenez enfants et animaux domestiques hors de portée de la machine.
- Seules les personnes autorisées sont autorisées à utiliser l'appareil.
- Utilisation à l'extérieur : contrôlez si la machine est bien raccordée via un disjoncteur (max. 30 mA).

Contrôlez avant toute utilisation

- La fixation de la lame diamantée et du capot de protection.
- L'endroit à scier quant à la présence de clous, de vis, etc. Enlevez-les le cas échéant.
- L'endroit à scier quant à la présence de conduites ou de câbles. Utilisez éventuellement un détecteur de canalisations.
- Visuellement la machine quant à des défauts éventuels.
- Si la fiche et le câble électrique ne sont pas endommagés.

Contactez l'entreprise de location en cas de problèmes à (ou avec) la machine !

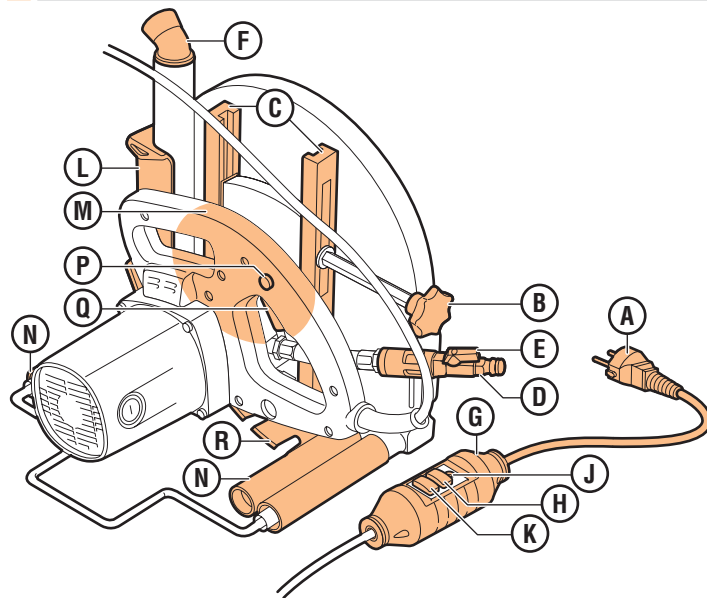
Sécurité pendant l'emploi

- Ne soulevez **jamais** la machine par le câble électrique.
- Ne tirez **jamais** sur le câble d'alimentation électrique pour déplacer la machine.
- Veillez à toujours garder le dessus et le dessous de la coupe libre de tout obstacle.
- Ne forcez pas la lame de scie.
- Débranchez directement l'appareil si la lame de scie se bloque.
- Utilisez uniquement des lames de scie diamantées bien affûtées et non endommagées.
- Eloignez le câble d'alimentation électrique par l'arrière de la machine.
- Manipulez la fiche et le câble électrique avec prudence.
- N'utilisez **jamais** la machine avec une fiche et/ou un câble électrique endommagé.
- Utilisez un câble de rallonge. Evitez des pertes de tension, veillez à utiliser un câble d'un diamètre minimum de 2,5 mm² et maintenez le câble le plus court possible. Déroulez complètement le dévidoir du câble.

Sécurité après l'emploi

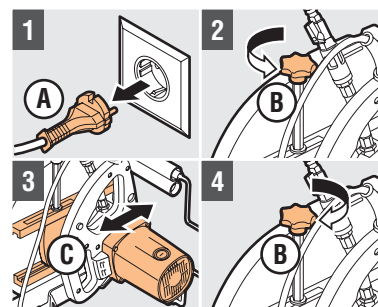
- Après l'emploi débranchez la fiche de la prise de courant.

1. FONCTIONS DE COMMANDE



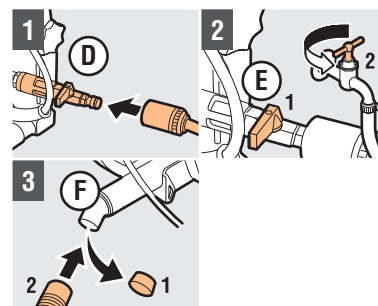
- | | | | |
|---|---------------------------------------|---|-----------------------------------|
| A | Fiche/câble d'alimentation électrique | J | Indicateur |
| B | Bouton de verrouillage | K | Bouton «TEST» |
| C | Guide | L | Poignée |
| D | Raccordement à l'eau | M | Poignée de manoeuvre |
| E | Robinet | N | Rouleaux |
| F | Aspiration de poussière/d'eau | P | Blocage interrupteur marche/arrêt |
| G | Interrupteur PRCD | Q | Interrupteur marche/arrêt |
| H | Bouton «RESET» | R | Lame de scie diamantée |

2. PREPARATION DE L'UTILISATION



Réglage de la profondeur de coupe

- 1 Ne branchez **pas** encore A à la prise de courant
- 2 Desserrez B
- 3 Déplacez le moteur le long de C et réglez la profondeur de coupe
Attention ! La profondeur de coupe maximale par coupe dans le béton est de 3 cm. Sciez en plusieurs fois pour une plus grande profondeur de coupe !
- 4 Serrez B

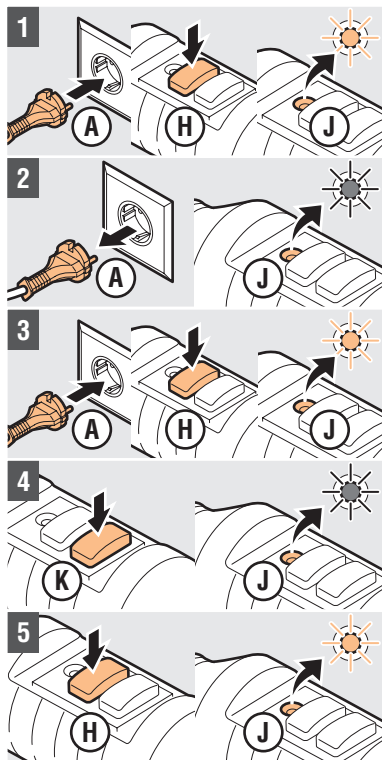


Raccordement de la machine

Attention ! L'eau est nécessaire pour refroidir la lame de scie diamantée, pour éviter le développement de poussière et une usure superflue !

- 1 Raccordez le flexible d'eau à D
- 2 Gardez E fermé lors du raccordement et ouvrez le robinet principal
- 3 Enlevez le bouchon et raccordez le tuyau d'aspiration à F

3. INTERRUPTEUR PRCD



Tester et mettre en service l'interrupteur PRCD

Attention ! L'interrupteur PRCD et le câble électrique ne peuvent jamais entrer en contact avec de l'eau.

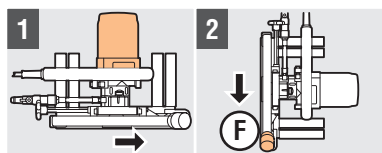
Avertissement ! Ne remplacez jamais le câble d'alimentation standard par un autre type de câble d'alimentation !

Test PRCD

- 1 Branchez **A** à la prise de courant, enfoncez **H**, **J** passe au rouge
- 2 Débranchez **A** de la prise de courant, **J** passe au noir
- 3 Branchez **A** à la prise de courant, enfoncez **H**, **J** passe au rouge
- 4 Enfoncez **K**, **J** passe au noir
- 5 Enfoncez **H**, **J** passe au rouge

Avertissement ! N'utilisez pas l'appareil si le test n'a pas été concluant !

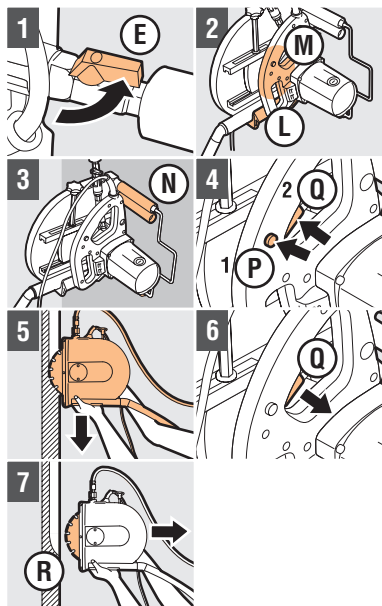
4. UTILISATION DE LA SCIE MURALE MANUELLE



Position d'utilisation de la machine

Attention ! Évitez que de l'eau ne puisse pénétrer dans le moteur. Tenez la machine conformément aux instructions !

- 1 Sciage horizontal : gardez le moteur vers le haut
- 2 Sciage vertical : gardez **F** vers le bas



Sciage vertical avec la scie murale manuelle

- 1 Ouvrez lentement **E** en tournant
 - 2 Maintenez la machine avec **L** et **M**
 - 3 Placez la machine avec **N** contre la paroi
 - 4 Enfoncez **P** et ensuite **Q**
- Attention !** Attendez jusqu'à ce que **R** ait atteint le nombre de tours requis !
- 5 Enfoncez la machine lentement dans la paroi et laissez le seul poids de la machine scier la paroi.
- Attention !** Ne forcez pas **R**, faites descendre la machine en ligne droite d'un mouvement régulier !
- Avertissement !** Ne sciez pas de coudes !
- Attention !** Limitez la profondeur de coupe (max. 3 cm par coupe) et n'exercez aucune pression complémentaire sur la machine pour éviter une surcharge !
- 6 Relâchez **Q** pour arrêter la machine
 - 7 Attendez jusqu'à ce que **R** s'arrête, et sortez la machine de la coupe

5. APRES UTILISATION

- 1 Débranchez la fiche **A** de la prise de courant
- 2 Fermez le robinet principal et ensuite le robinet **E**
- 3 Déconnectez le flexible d'eau et le flexible d'aspiration
- 4 Nettoyez la machine