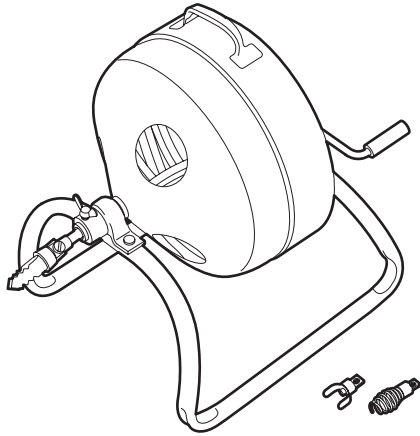


RIOOLVEER

Gebruiksaanwijzingen en veiligheidsvoorschriften

De rioolveer handbediend 15m is bedoeld voor verwijderen van ernstige vervuiling en wortelgroei in leidingen, zoals riool- en regenafvoerpijpen met een diameter van 40 tot 125 mm. De rioolveer handbediend 15m heeft een veer met een lengte van 15 meter met snijkop of avegaar (boorkop).



Let op!

Onjuiste bediening kan tot schade aan gebruiker of apparaat leiden. Lees eerst de veiligheidsvoorschriften!

VEILIGHEIDSVOORSCHRIFTEN



Veiligheid voor gebruiker

- Draag rubberen veiligheidshandschoenen bij eerder gebruik van ontstoppingsmiddel.

Controleer vóór gebruik

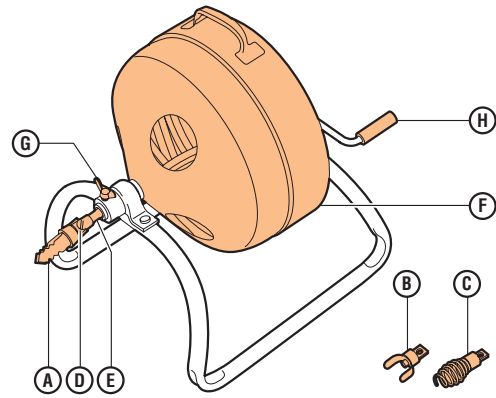
- Apparaat visueel op mankementen.

Neem contact op met verhuurder bij problemen aan (of met) het apparaat!

Veiligheid tijdens gebruik

- Houd werkplek opgeruimd. Vuil uit afvoerleiding kan omgeving glad maken.

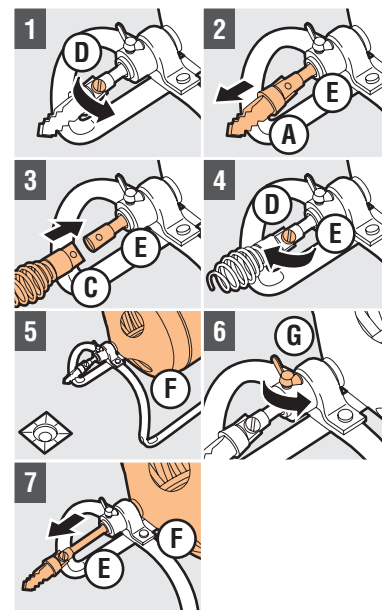
1. BEDIENINGSFUNCTIES



A Snijkop \varnothing 45
B Snijkop \varnothing 25
C Avegaar
D Schroef

E Veer
F Trommel
G Vleugelmoer
H Slinger

2. VOORBEREIDING GEBRUIK



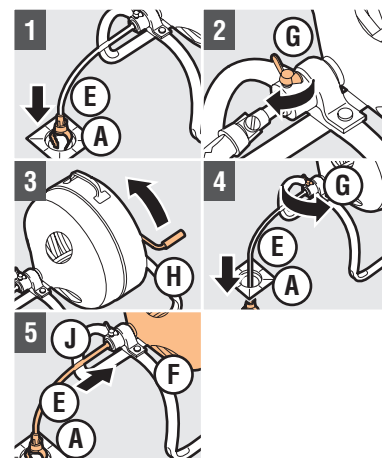
Keuze kop:

- A/B voor zware vervuiling en wortelgroei.
- C voor leidingen met haakse bochten.

- 1 Draai D geheel los
- 2 Trek A/B/C uit E
- 3 Duw A/B/C in E
- 4 Plaats D in E en draai D vast
- 5 Plaats F op vloer voor leidingopening
- 6 Draai G los
- 7 Trek E ca. 30 cm uit F

Let op! Voer veer **niet** door keramisch sanitair. Verwijder eerst het sanitair, voorkom beschadigingen!

3. GEBRUIK RIOOLVEER HANDBEDIEND



- 1 Schuif A/B/C met E in leiding tot aan verstopping
- 2 Draai G vast
Let op! G vastdraaien voorkomt stropen en knikken van E in F!
- 3 Draai H om te ontstoppen
- 4 Draai G los en A/B/C met E verder in leiding
Let op! Herhaal 2, 3 en 4 totdat gehele leiding ontstopt is!
- 5 Trek A/B/C met E uit leiding en duw E in F
Let op! Bij klemmen van E: draai G los, draai H en draai G weer vast als veer E los is!
Let op! Spoel leiding goed na en controleer of water goed wegloopt!

4. NA GEBRUIK

- Maak apparaat schoon