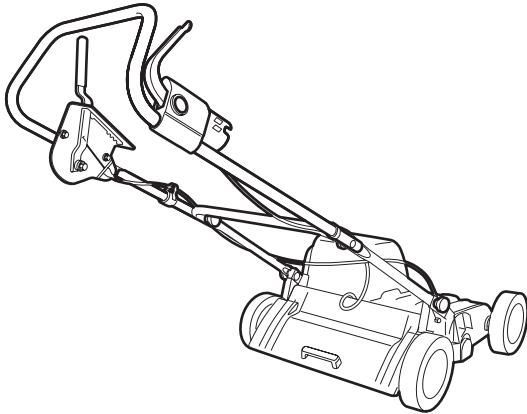


## VERTICUTEERMACHINE

### Gebruiksaanwijzingen en veiligheidsvoorschriften

Verticuteermachine is bedoeld voor op peil houden van de kwaliteit van het gazon. De verticuteermachine snijdt de zijwaartse uitlopers van de graswortels weg en dwingt het gras nieuwe wortels te maken. Het mos en het dode gras worden naar boven getrokken, waardoor het gazon weer lucht krijgt. Voor het verticuten moet het gras worden gemaaid.



#### Let op!

Onjuiste bediening kan tot schade aan gebruiker of machine leiden. Lees eerst de veiligheidsvoorschriften!

## VEILIGHEIDSVOORSCHRIFTEN



#### Veiligheid voor gebruiker

- Til de machine niet op als de motor draait.
- Schakel machine uit als deze blokkeert of schoongemaakt moet worden.
- Gebruik altijd gearde wandcontactdozen.
- Houd kinderen en huisdieren buiten bereik van machine.

#### Controleer vóór gebruik

- Machine visueel op mankementen.
- Stekker en stroomkabel op beschadigingen.
- Zorg voor een schoon gazon voor aanvang.

**Neem contact op met verhuurder bij problemen aan (of met) de machine!**

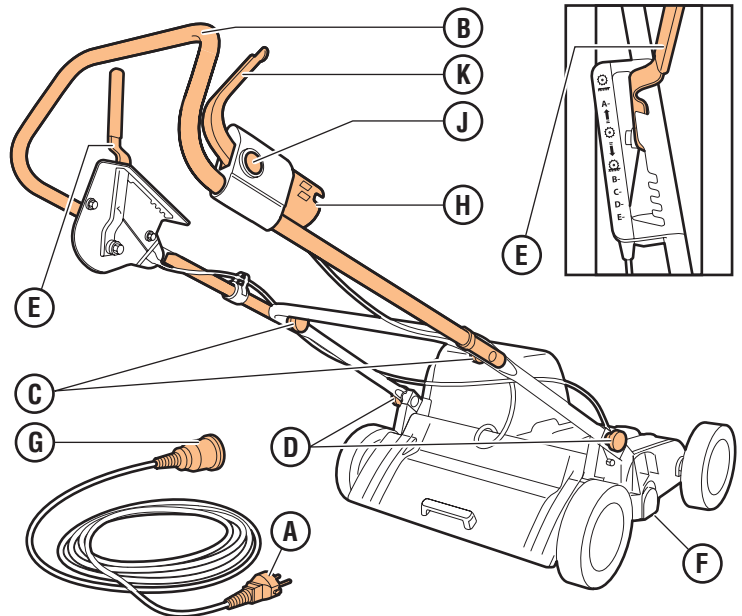
#### Veiligheid tijdens gebruik

- Verplaats machine **nooit** door aan stroomkabel te trekken.
- Forceer machine niet.
- Houd machine schoon.
- Voer stroomkabel achterwaarts van machine weg.
- Behandel stekker en stroomkabel voorzichtig.
- Gebruik machine **nooit** met beschadigde stekker en/of stroomkabel.
- Gebruik verlengkabel. Voorkom spanningsverlies, zorg voor minimale kabeldoorsnede van 2,5 mm<sup>2</sup> en houd kabel zo kort mogelijk. Rol kabelhaspel helemaal uit.

#### Veiligheid na gebruik

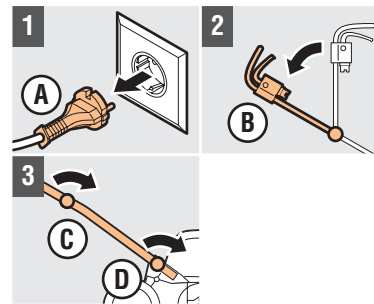
- Neem na gebruik stekker uit wandcontactdoos.

## 1. BEDIENINGSFUNCTIES



- |   |                             |   |                    |
|---|-----------------------------|---|--------------------|
| A | Stekker/ stroomkabel        | F | Snijblad           |
| B | Duwbeugel                   | G | Contrastekker      |
| C | Middenbevestiging duwbeugel | H | Machinestekker     |
| D | Onderbevestiging duwbeugel  | J | Vergrendelingsknop |
| E | Hendel hoogverstelling      | K | Bedieningshendel   |

## 2. VOORBEREIDING GEBRUIK

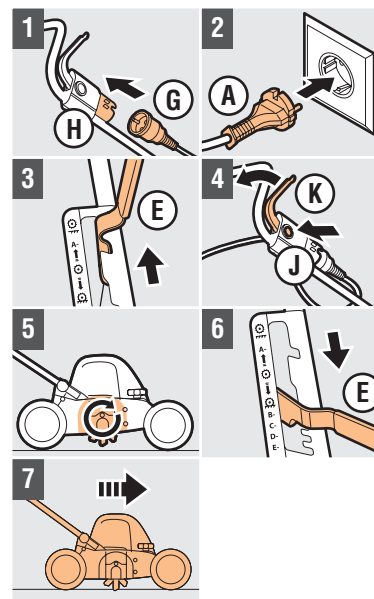


#### Verticuteermachine gebruiksklaar maken

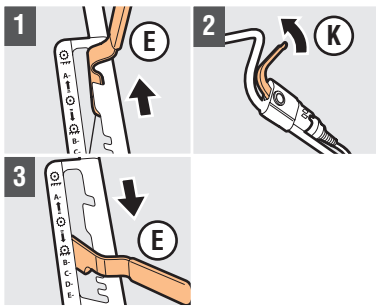
**Let op!** Maai het gras voor het verticuten!

- 1 Steek A niet in wandcontactdoos
- 2 Kantel B achterover
- 3 Draai C en D vast

## 3. GEBRUIK VERTICUTEERMACHINE



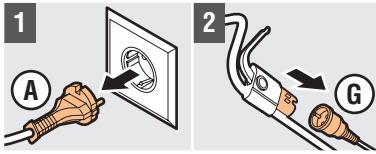
- 1 Steek G in H
  - 2 Steek A in wandcontactdoos
  - 3 Controleer dat E in stand "A" staat
  - 4 Druk J in en trek gelijktijdig K omhoog en houd K vast
  - 5 Laat machine onbelast (dus E in stand "A") op toeren komen!
  - 6 Zet E in stand "B"
- Let op!** Stel de verticuteerdiepte (stand "B", "C", "D" of "E") zo in dat de snijbladen soepel door de grasmat snijden!
- Tip!** In stand "E" is de verticuteerdiepte maximaal!
- 7 Verticuteer het gras
- Waarschuwing!** Kantel de verticuteermachine achterover zodra de snijbladen vast lopen!



#### Nastellen verticuteerdiepte

- 1 Zet **E** in stand "A"
- 2 Kantel machine achterover en houd **K** vast
- 3 Zet **E** in stand "C", "D" of "E"
- 4 Kantel machine langzaam voorover

## 4. NA GEBRUIK



- 1 Verwijder stekker **A** uit wandcontactdoos
- 2 Neem contrastekker **G** uit machinestekker **H**
- 3 Maak machine schoon  
**Let op!** Gebruik borstel en poetsdoek, géén water!