

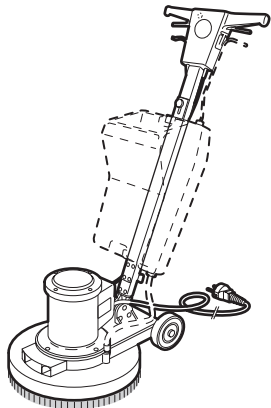
## BOEN-/SCHUURMACHINE

### Gebruiksaanwijzingen en veiligheidsvoorschriften

De boenmachine is bedoeld voor snel en grondig reinigen van vinyl-, beton- en tegelvloeren.

Deze machine is met een speciale borstel ook geschikt voor boenen van vloeren.

De schuurmachine is bedoeld voor licht opschuren van planken- of parketvloeren. De schuurmachine is uitgerust met een ronddraaiende schuurschijf.



### Let op!

Onjuiste bediening kan tot schade aan gebruiker of machine leiden. Lees eerst de veiligheidsvoorschriften!

## VEILIGHEIDSVOORSCHRIFTEN



### Veiligheid voor gebruiker

- Gebruik altijd geaarde stopcontacten.
- Houd kinderen en huisdieren buiten bereik van machine.
- Controleer of machine is aangesloten via aardlekschakelaar (max. 30 mA).

### Veiligheid voor gebruiker / Boenmachine

- Gebruik nooit bijtende reinigingsmiddelen.

### Veiligheid voor gebruiker / Schuurmachine

- Machine heeft geen stofafzuiging, maak de vloer regelmatig schoon.

### Controleer vóór gebruik

- Machine visueel op mankementen.
- Stekker en stroomkabel op beschadigingen.
- **Boenmachine:** Bevestiging van reservoir en toevoerslang op machine.
- **Schuurmachine:** Bevestiging van schuurschijf op machine.
- **Schuurmachine:** Werkvloer op spijkers, schroeven, e.d. Verwijder deze indien aanwezig.

### Neem contact op met verhuurder bij problemen aan (of met) de machine!

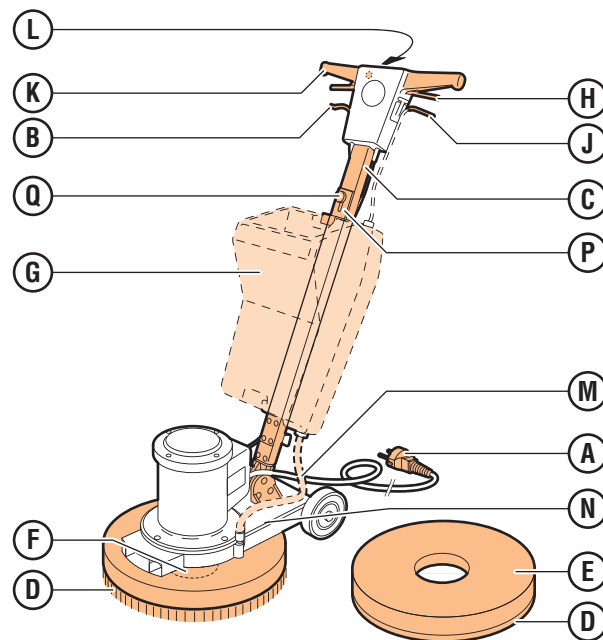
### Veiligheid tijdens gebruik

- Trek **nooit** aan stroomkabel om machine te verplaatsen.
- Vergrendel bedieningshendel **nooit** tijdens gebruik.
- Gebruik machine **nooit** zonder borstel/schuurschijf.
- Gebruik machine **nooit** op natte vloer als deze is uitgerust met hulpstukken voor droog gebruik.
- Verzwaar machine niet met gewichten om werkdruk te verhogen.
- Voer stroomkabel achterwaarts van machine weg.
- Behandel stekker en stroomkabel voorzichtig.
- Gebruik machine **nooit** met beschadigde stekker en/of stroomkabel.
- Gebruik verlengkabel. Voorkom spanningsverlies, zorg voor minimale kabeldoorsnede van 2,5 mm<sup>2</sup> en houd kabel zo kort mogelijk.  
Rol kabelhaspel helemaal uit.

### Veiligheid na gebruik

- Neem na gebruik stekker uit stopcontact.

## 1. BEDIENINGSFUNCTIES



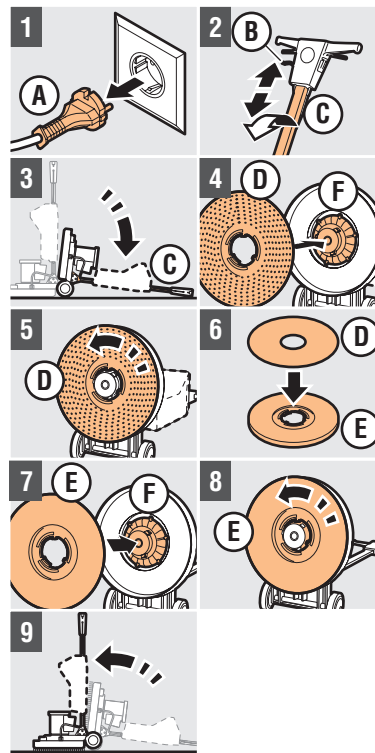
- A Stekker/stroomkabel
- B Hendel hoogte-instelling
- C Bedieningsarm
- D Borstel / Schuurschijf
- E Meeneemschijf
- F Nokken
- G Vloestofreservoir
- H Bedieningshendel (2x)

- J Hendel vloeistofklep
- K Handgreep (2x)
- L Ontgrendelknop
- M Toevoerslang
- N Zwenkvoet
- P Klemplaat
- Q Borgschroef

## 2. VOORBEREIDING GEBRUIK

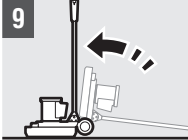
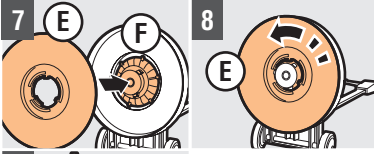
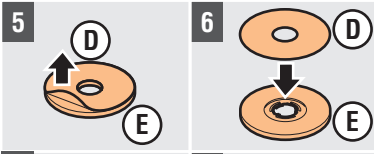
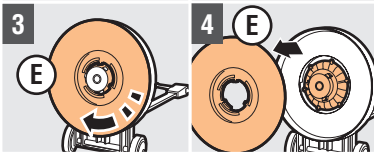
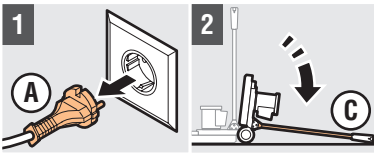
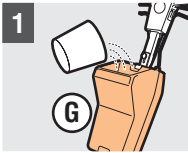
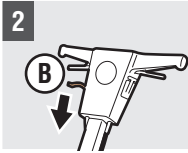
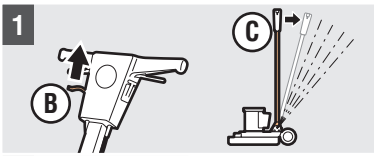
### Keuze schuurschijf

Overleg met verhuurder voor juiste keuze schuurschijf



### Monteren borstel/schuurschijf

- 1 Steek A niet in stopcontact
- 2 Trek B in, duw C geheel naar voren en laat B los
- 3 Leg machine met C op de grond
- 4 **Boenmachine:** Duw D over F
- 5 Draai D vast
- 6 **Schuurmachine:** Plak D tegen E
- 7 Duw E over F
- 8 Draai E vast
- 9 Zet machine in werkpositie



### Instellen bedieningsarm

- 1 Trek **B** in, houd **B** vast en zet **C** op heuphoogte
- 2 Laat **B** los

### Boenmachine:

#### Gebruik reinigingsmiddel

- 1 Vul **G** met reinigingsmiddel  
**Let op!** Raadpleeg voorschrift reinigingsmiddel!

### Schuurmachine:

#### Vervangen schuurschijf

- 1 Steek **A** niet in stopcontact
- 2 Leg machine met **C** op de grond
- 3 Draai **E** los
- 4 Verwijder **E**
- 5 Verwijder **D** van **E**
- 6 Plaats nieuwe **D** op **E**
- 7 Duw **E** over **F**
- 8 Draai **E** vast
- 9 Zet machine in werkpositie

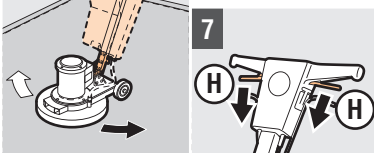
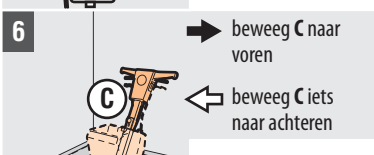
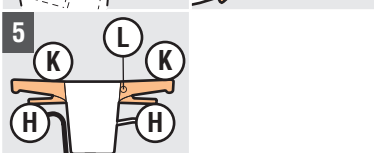
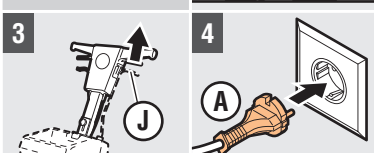
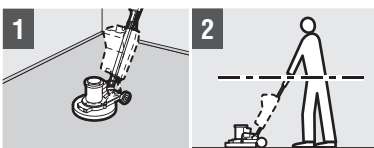
## 4. BOENMACHINE: NA GEBRUIK

- 1 Neem **A** uit stopcontact
- 2 Demonteer **M** van **N**
- 3 Demonteer **F** en spoel deze schoon
- 4 Plaats **G** op **C**
- 5 Plaats **P** aan bovenzijde **F** en vergrendel met **Q**
- 6 Sluit **M** aan op **F** en **N**
- 7 Maak machine schoon

## 5. SCHUURMACHINE: NA GEBRUIK

- 1 Neem stekker **A** uit stopcontact
- 2 Maak machine schoon

## 3. GEBRUIK BOEN-/SCHUURMACHINE



- 1 Maak werkvloer vrij  
**Let op!** Start in midden van ruimte i.v.m. zwenkbeweging!
- 2 Controleer hoogte **C**  
**Let op!** Inschakelen met **H** kan alleen met **C** op heuphoogte!
- 3 Trek **J** in
- 4 Steek **A** in geaard stopcontact
- 5 Pak **K** met beide handen vast, druk **L** in en trek **H** in  
**Let op!** Controlelampje moet branden!
- 6 Reinig vloer met zwenkende beweging
- 7 Laat **H** los, om machine uit te schakelen